

矢崎の高品質な画像アノテーション代行で 研究リソースを大幅確保

高難易度・専門領域のデータ作成を代行し、先端研究のスピードを加速させる

8つの業界で選ばれる「矢崎の画像アノテーション」



自動車



防災・インフラ



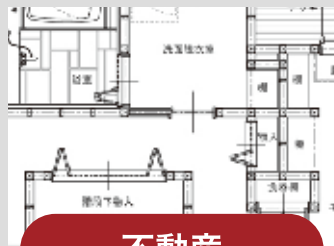
製造



建設・設備管理



農業・畜産



不動産



医療・ヘルスケア



飲食

数字で見る「矢崎の画像アノテーション」とは

高品質

全**3**回検品

各分野で高品質を実現するチームと
全量検査を含むトリプルチェック体制*

高難易度

8業界

8つの専門業界で複雑・高難易度な
アノテーション案件の実績が豊富

製造業の実績

80年

80年を超える製造業での実績で
培った安心の組織体制

※トリプルチェック体制：全量検査×1回+抜き打ち検査×2回

大学・研究機関向け画像アノテーション実績

国内主要研究機関へのアノテーション支援実績が豊富

高度な専門知識が求められる公的プロジェクトにおいて、高品質なアノテーションデータを提供。最先端研究の要件を深く理解した専任チームが、データ作成から検証までを徹底サポートし、研究リソースの最大化に貢献します。

プロフェッショナルが品質を担保

難しい要件でも高品質なデータづくりをプロが伴走



無償トライアルを通じて実際にサービスを体感していただくことで、アノテーションを外注する利点や弊社サービスの質の高さを実感していただくと考えています。

Web サイトから予算検討に必要な資料を無料ダウンロード ▶



初回ミーティング後、最短2営業日で無償トライアル～お見積り



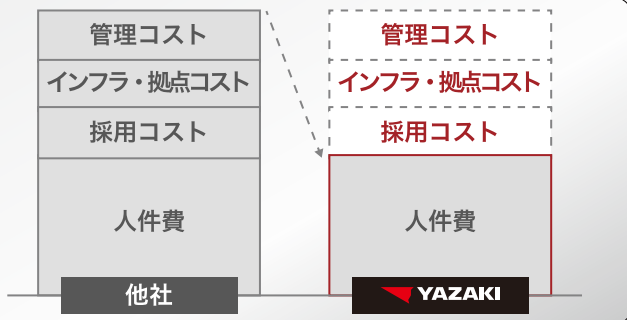
無償トライアルも受付中

リーズナブルな価格帯

高品質を維持した“社員”によるアノテーションのため、管理/インフラ・拠点/アノテーターの採用コストは大幅削減。

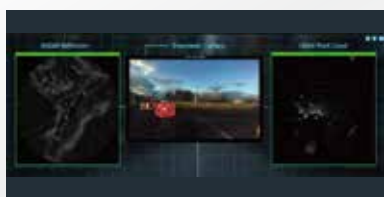
主なアノテーション手法

- 画像分類
- 矩形（バウンディングボックス）
- ポリゴン（セグメンテーション）
- キーポイント
- 3D データ



「矢崎の画像アノテーション」事例

自動運転車の3D学習データ作成



解決したい課題

複数モダリティのデータを統合する際、低解像度やノイズにより物体検出が難しい

矢崎の画像アノテーション

マルチモーダル（LiDAR/Radar/カメラ）のデータを相互確認しながらアノテーション

衛星画像



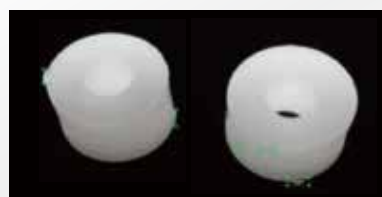
解決したい課題

衛星や空撮画像では河川の境界が複雑で正確な線引きが困難

矢崎の画像アノテーション

中洲やわん曲部も拡大して確認し境界線を丁寧にポリゴンで付与

製造品の外観検査



解決したい課題

部品の「焼け」や影の見分けが難しく不良検知にバラつきが生じる

矢崎の画像アノテーション

複数角度の画像を組み合わせて学習し影と欠陥を正確に識別

「他社では難しいと言われた」エッジケースの実績

基準の統一が難しい

未知の条件が発生

人の判断が欠かせない

こうした例外的なケースの高難易度な画像アノテーションも高品質で納品します

無償トライアルのご相談も承っております！
お気軽にお問い合わせください。

- 要件定義からサポートいたします。
- 要件が複雑な案件、修正が必要な案件、納期が迫っている案件などお気軽にご相談ください。

<https://service.yazaki.ai/annotation>

