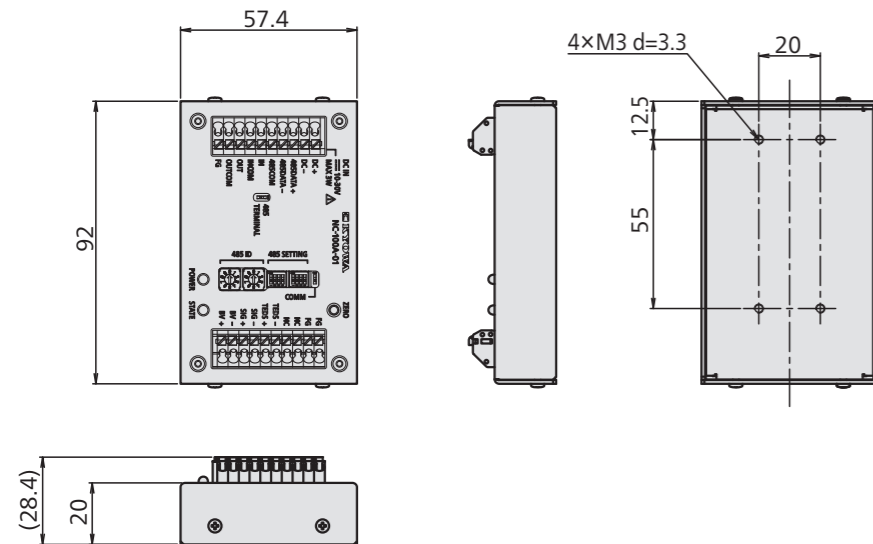


## 主な仕様

型式	NC-100A-01	NC-100A-10
通信インターフェース	RS-485	RS-485, CAN (出力のみ)
制御入出力	各1	-
入力チャンネル数	1	
端子台	ワンタッチ式端子台	
測定対象	ひずみゲージ式変換器 (ブリッジ電源 DC 5 V, TEDS対応)	
測定範囲	±7.5 mV/V 以内 (ゼロ調整範囲含む)	
応答周波数	DC~200 Hz (±1 dB)	
サンプリング周波数	2404 回/秒	
比較器	4点 (上限, 下限は任意に設定可)	
電源	DC 10~30 V, 3 W 以下 (DC24 V 供給, 負荷 350 Ω時)	
使用温湿度範囲	-20~60 °C, 20~80%, 結露しないこと	
質量	約100 g	

## 外形寸法図 (NC-100A-01)

詳細はこちら



### 株式会社 共和電業

182-8520 東京都調布市調布ヶ丘 3-5-1  
TEL:042-488-1111 FAX:042-481-3258  
Website: www.kyowa-ei.com

サポート情報はこちら



### 安全に関するご注意

- 正しく安全にお使いいただくために、ご使用前に必ず「取扱説明書記載の安全上のご注意」をよくお読みください。
- 水、湿気、ほこり、引火性ガス等の多い場所に設置しないでください。火災、感電、故障等の原因になることがあります。



JQA-0821  
JQA-EM4824

- 記載の仕様・意匠等は予告なく変更させていただくことがあります。
- 記載製品を特殊用途にご使用いただく場合にはお問い合わせください。
- 記載の会社名および商品名は、それぞれ各社の商標または登録商標です。
- 保証内容は製品に添付の「製品保証について」および、弊社Websiteからご覧いただけます。
- 本カタログに記載の製品は日本国内仕様です。
- 本カタログ記載内容の無断転用・無断転載は固くお断り致します。

お問い合わせ、ご用命などは下記にお申し付けください。

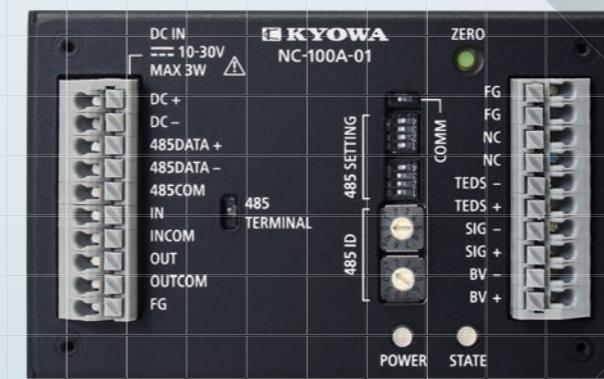
- |  |  |
|--|--|
| <ul style="list-style-type: none"> <li>□ 札幌営業所<br/>TEL.011-642-8877 FAX.011-642-8866</li> <li>□ 東北営業所<br/>TEL.022-771-6355 FAX.022-371-7130</li> <li>□ 宇都宮営業所<br/>TEL.028-634-7521 FAX.028-634-7522</li> <li>□ 北関東営業所<br/>TEL.048-527-0710 FAX.048-527-0712</li> <li>□ 筑波営業所<br/>TEL.029-852-1891 FAX.029-852-1893</li> <li>□ 東京営業所<br/>TEL.03-5226-3551 FAX.03-5226-3570</li> <li>□ 厚木営業所<br/>TEL.046-296-5660 FAX.046-295-1344</li> <li>□ 豊田営業所<br/>TEL.0565-37-8600 FAX.0565-37-7335</li> </ul> | <ul style="list-style-type: none"> <li>□ 名古屋営業所 営業課<br/>TEL.052-774-8111 FAX.052-774-8100<br/>中部エンジニアリング課 (インフラ営業部)<br/>TEL.052-778-6450 FAX.052-778-6453</li> <li>□ 大阪営業所 営業課<br/>TEL.06-6315-6761 FAX.06-6315-1949<br/>関西エンジニアリング課 (インフラ営業部)<br/>TEL.06-6315-0976 FAX.06-6315-1949</li> <li>□ 明石営業所<br/>TEL.078-917-5181 FAX.078-913-2048</li> <li>□ 広島営業所<br/>TEL.082-293-8850 FAX.082-293-8770</li> <li>□ 福岡営業所<br/>TEL.092-411-6744 FAX.092-411-4266</li> <li>□ インフラ営業部<br/>TEL.03-5226-3565 FAX.03-5226-3569</li> <li>□ 海外営業部<br/>TEL.042-489-7220 FAX.042-488-1122</li> </ul> |
|--|--|

# KYOWA

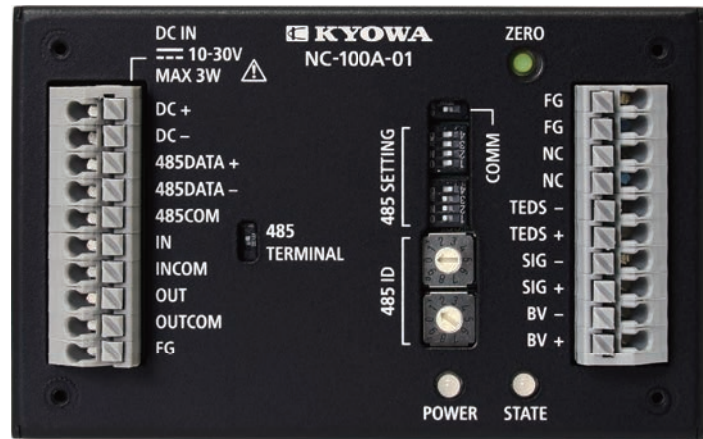
## NC-100A

デジタル変換ユニット

センサ信号を手軽に  
デジタル化



# NC-100A 特長



ほぼ実寸大  
57.4 (W) × 92.0 (D) mm (突起部含まず)

## センサ近傍に設置

NC-100A は、ひずみゲージ式センサの出力をデジタル信号に変換する測定器です。名刺サイズで軽量のため、センサの近傍や狭いスペースなど様々な箇所に設置できます。また、センサや通信線の接続箇所が1面に集約されているため、設置状態での配線作業や確認が容易です。

## 広い入力範囲

±7.5 mV/V と約 2 倍（当社比）の広い入力範囲を実現。変位センサ（変換器）など、広い入力範囲が必要なセンサにも対応します。

±7.5 mV/V  
↑  
±3.2 mV/V

## 軽量

アナログ出力型増幅器※と比較して、大幅な軽量化を実現しました。  
※ WGA-100B



## ホールド機能

10 種類の豊富なホールド機能に対応しています。

- 任意点ホールド
- 時間指定ホールド
- ピークホールド
- ピーク to ピーク
- ボトムホールド
- 区間指定ホールド

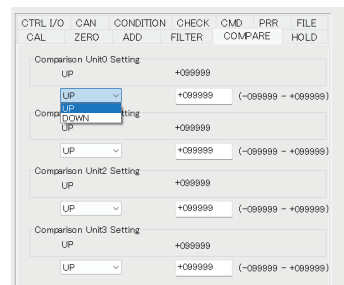
etc.

## センサ信号をデジタル化

センサ近傍でひずみゲージ式センサのアナログ信号を RS-485、CAN 出力※に変換します。アナログ伝送と比較して、省配線化やノイズ影響の軽減に有効です。  
※ NC-100A-10 のみ

## 比較機能

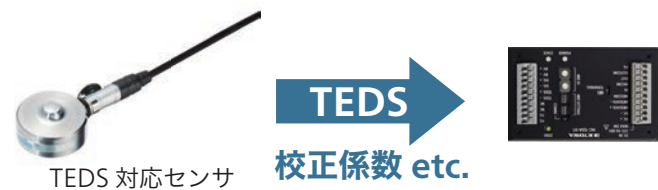
比較器を 4 点設定可能です。さらに、各比較器は上限・下限を自由に選択できます。



設定ソフトウェア

## 校正機能

実負荷校正、感度登録校正、数値登録校正、TEDS 校正の 4 種類に対応しています。TEDS 校正を使えば手間のかかる校正係数の入力が必要ありません。



## アプリケーション

### PLCとの連携 (NC-100A-01)

RS-485 経由で設定・制御・確認が可能のため、PLC との連携が容易です。また、制御入出力にも対応しているため警報灯への接続など計装用増幅器の代わりとして活用できます。



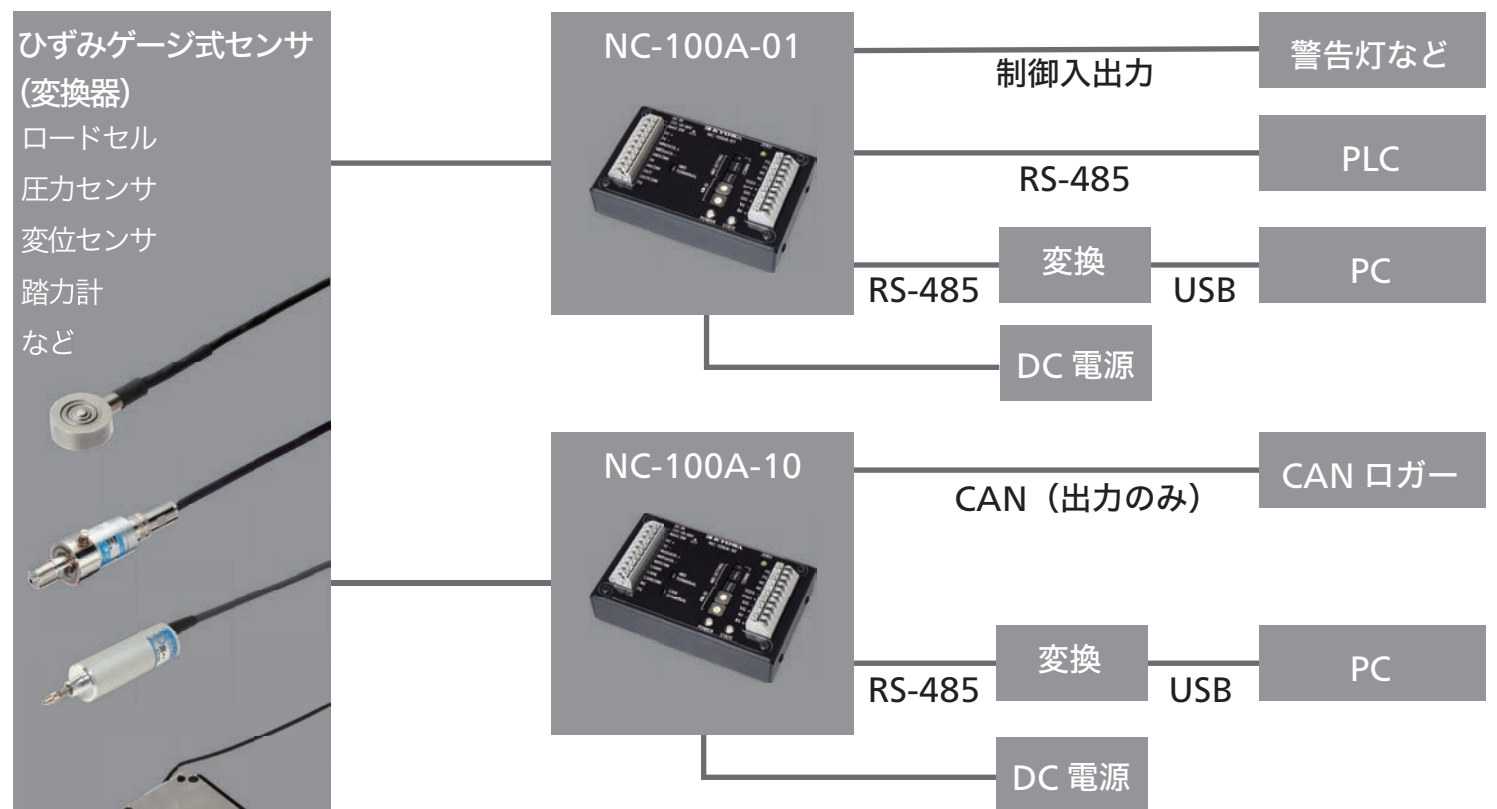
DIN レール接続例

### CAN ロガーでの集録 (NC-100A-10)

自動車内の限られたスペースに設置して、踏力計など走行試験で使用するセンサ信号を CAN 出力に変換します。CAN ロガーで集録することで、車載ネットワーク情報との一元管理を実現します。

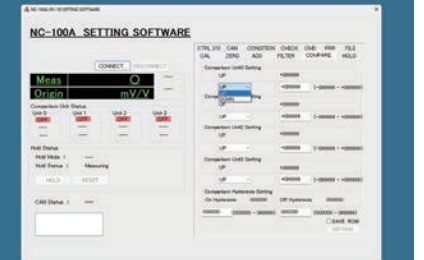


## システム構成例



### 設定ソフトウェア

設定だけでなく、数値表示や CAN dB ファイルの書き出しも可能です。  
※英語表示のみ



※ケーブルは別売品です。詳細はお問い合わせください。  
※制御コマンドは公開しています。  
※設定ソフトウェアは Web サイトからダウンロードできます。