



SONY製高感度センサ搭載の 顕微鏡用4K高解像度デジタルカメラ。

HDMI・USB3.0でテレビモニタ、パソコン、プロジェクターなど
さまざまなデバイスに顕微鏡像を細部まで鮮明に出力します。
HDMIモニタ上で計測も可能です。

顕微鏡デジタルカメラシステム

Moticam4000

HDMI

USB3.0

SDカード

USBメモリ

ウルトラハイビジョン (UHD:3840×2160) 対応。
H264/H265コーデックによる滑らかで高画質な保存を実現。



Cマウントで
顕微鏡へ簡単装着。



11インチモニタ付きモデルは、
ご利用の顕微鏡を
デジタル顕微鏡へと変身可能。

HDMIモード

HDMIモニタ上で計測も可能!
撮影や設定はカメラ本体にUSB接続したマウスで操作でき、
直感的に分かりやすいOSD(オンスクリーンディスプレイ)で、
PCLレスで優れた操作感を発揮します。

ソフトウェア

WindowsPC用ソフトウェア"MotiC Images Plus"が標準で付属。
計測や画像処理など顕微鏡観察に欠かせない機能を有しています。

USB3.0モード

USB3.0ポートを備えており、
USBカメラとしてPCへの接続も
可能です。

外部記憶装置

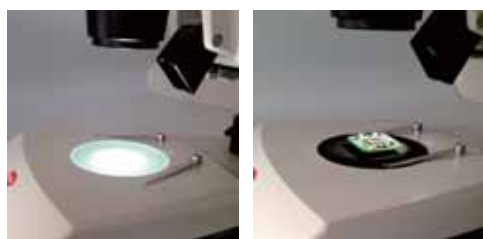
SDカード・USBメモリを
記憶装置として使用できます。
※SDカード・USBメモリは付属しません。

価格	¥240,000 (税込¥264,000)
イメージセンサ	IMX334
映像素子	1/1.8"
解像度	HDMIモード / USB3.0モード 3840×2160
マウント	Cマウント
ファイル保存形式	[HDMIモード] 静止画:jpg / 動画:mp4 [USB3.0モード] 静止画:bmp/jpg/tif / 動画:AVI
対応OS*	Windows 10

※すべてのPC/OSでの動作を保証するものではありません。

観察作動距離が従来より広く、 ステージ上の作業が容易な実体顕微鏡。

- 高級生物顕微鏡の光学系設計を実体顕微鏡に採用し、光学性能をアップしました。
- 正立画像で立体的に観察でき、肉眼で見る感覚そのままに拡大し、迫力ある観察が可能です。
- 総合倍率7.5～50×、ズーム式です。
- 広い対物レンズ作動距離で大型試料に対応しています。



LED落射／透過照明を搭載



鏡筒の落下を防ぐ
ストッパー付き

**110mmの
広い作動距離**

23mm広視野レンズで明るく見やすい！

LED落射／透過の独立式連続調光機能付きで、様々な観察に対応可能。
透過照明は反射板拡散方式を採用し、光源のムラを低減させました。

実体顕微鏡ズーム式(7.5～50倍)

STZ-171-TLED

LED光源 落射／透過照明付き

関連製品 STZ-171 用メカニカルステージ

顕微鏡本体の丸型ステージを外した所に
ワンタッチで取り付けできるステージです。

Cat.No. 190669

¥57,600(税抜) ¥63,360(税込)



ステージは白黒両面用

価格	¥238,000(税抜) ¥261,800(税込)
総合倍率	7.5～50×(ズーム式)
接眼レンズ	WF10×/23mm 接眼マイクロメータ取付枠付き
対物レンズ	0.75×～5×(鏡筒内ズーム式) ズーム比1:6.7
鏡筒形式	三眼 45°傾斜鏡筒 360°回転式
焦準装置	ラックピニオン式ハンドル/支柱スライド(ねじ固定)
作動距離	110mm(補助対物レンズ非装着時)
ステージ	本体239×303mm(突起部含む) 白黒丸形ステージ 大きさ:φ95mm クレンメル
照明装置	LED(独立式ON/OFF/連続調光式) 落射/透過
大きさ・重さ	約W225×D340×H390mm 約5.5kg