

TEAC

LX-1000

アカデミックキャンペーン 2023



期間限定 教育機関向けの割引価格をご用意しました。

アカデミック特別価格
¥550,000 (税別)



4
ch

LX-1000メインユニット 1台
アナログ入力アンプAR-LXPA1000 1個
700,000円相当 (税別)

アカデミック特別価格
¥700,000 (税別)



8
ch

LX-1000メインユニット 1台
アナログ入力アンプAR-LXPA1000 2個
900,000円相当 (税別)

キャンペーン期間

**2023年
9月末**

ご注文分まで

アンプ増設も可能です (別料金)。詳しくはお問合せください。

AR-LXPA1000

アナログ入力アンプ



AR-LXST1000

ひずみ入力アンプ



AR-LXCAN1000

CANモジュール



AR-LXAO1000

アナログ出力アンプ



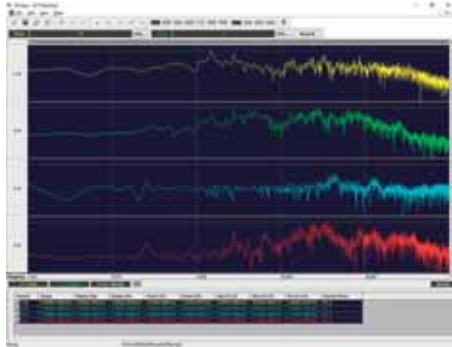
- キャンペーンの内容は予告なく変更することがあります。
- これらのキャンペーンは国内ユーザー様への販売が対象となります。
- 一部業種のお客様は対象外とさせていただきます。

インテグレートドログー LX-1000のご紹介



ティアックのインテグレートドログー LX-1000は、加速度センサーや騒音計などを接続し振動や騒音を記録するロガーです。小型軽量で持ち運びが容易なため、計測対象設備の状態を変えることなく、後付け設置が可能。移動や計測対象の変更など柔軟に活用することができます。

- 多チャンネル記録 - 最大64chまで拡張が可能
- TEDS (自動校正) 対応で、煩わしい設定を簡素化
- ワイドダイナミックレンジで変動の激しい信号も的確に記録
- SDカード対応で大容量記録が可能
- 電源遮断や瞬停でもデータの消失を最小限に抑える機能を搭載



ビューアソフトウェア TX-View (フリーソフト)

LX-1000シリーズで記録したデータファイルを波形表示するビューアソフトウェアです。日々のモニターや他のソフトウェアへのデータ転用にご活用いただけます。

主な機能

- 波形データ表示
- FFTデータ表示
- 表示区間の統計演算値表示
- 高度解析用ソフトや汎用表計算ソフト用に、ファイル変換・書き出し



その他、各種汎用解析ソフトウェアにも対応しております。

- DADiSP (CAEソリューション)
- FlexPro (HULINKS)
- Oscope 2 (小野測器)
- DIAdem (National Instruments)
- imc FAMOS (東陽テクニカ) など

関連製品のご紹介

Polymate Pocket



ワイヤレス生体計測装置 Polymate Pocket MP208 (基礎医学研究用)

本体に収録が可能、ワイヤレス生体計測装置です。脳波・筋電図・心電図・眼球運動などの生体信号が、バッテリー駆動で7時間連続収録でき、また同時にPCへのワイヤレス収録も可能です。コネクタが一面に集中しているため、ポケットに入れたまま計測が可能、小型アクティブ電極による外来ノイズに強い優れた生体計測を実現します。

製造販売元：株式会社ミユキ技研



各種加速度センサー

アンプ不要の直接繋がるセンサーや、自動で感度校正を行うTEDS内蔵センサーなど、用途や計測対象に適合する各種加速度センサーを取り揃えております。

主な特長

- 優れた耐ノイズ性、安定性
- 電圧出力型・電荷出力型の2タイプ
- 小型、普及型、高感度型、衝撃用、低周波数用、広帯域用、3軸型、防水型など豊富なラインアップ
- 高い上限周波数応答、広いダイナミックレンジ



ティアック株式会社

<https://loadcell.jp/> (ロードセル製品) <https://datarecorder.jp/> (データレコーダー製品)

情報機器事業部 メジャメントプロダクト部 営業課
〒206-8530 東京都多摩市落合1-47

名古屋営業所
〒465-0093 名古屋市長区一社1-79 第6名昭ビル6F

大阪営業所
〒564-0062 大阪府吹田市垂水町3-17-25 第一福徳ビル5F

技術的なお問い合わせ

(受付時間 9:30~12:00/13:00~17:00 土・日・祝日・当社休業日を除く)

TEL 042-356-9161
FAX 042-356-9185

TEL 052-856-7355
FAX 052-856-7366

TEL 06-7670-4505
FAX 06-7670-4506

TEL 042-356-9161
FAX 042-356-9185

	安全に関する ご注意	<ul style="list-style-type: none"> ■ 正しく安全にお使いいただくため、ご使用前に必ず「取扱説明書」をよくお読みください。 ■ 水、湿気、湯気、ほこり、油煙などの多い場所に設置しないでください。火災、感電、故障などの原因となることがあります。
--	-----------------------	--



仕様および外観は製品改良のため予告なく変更することがありますのでご了承ください。記載されている会社名、製品名、ロゴマークは各社の商標または登録商標です。