

すべての研究者のみなさまへ

オリンパスより2018年度末の産業機器分野のおすすめ品をご紹介します。

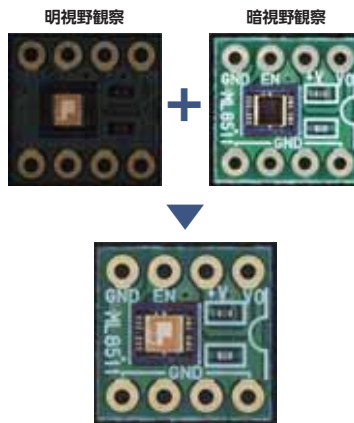
■ 正立工業用顕微鏡システム

BX53M

- 難解な操作を排除した、使い易い顕微鏡。
- LED照明・MIX観察などの新機能を多数準備。
- ニーズに柔軟に対応するモジュラーシステム。



ステージを動かすだけでパノラマ撮影※



MIX 観察



メーカー希望
小売価格

¥699,700 (税別)

落射専用筐体・明視野専用組合せ

※ 画像解析ソフトウェア OLYMPUS Stream が必要です

■ 実体顕微鏡

SZ61

- 小型設計と高い光学性能を両立。
- 使い易いズーム比6.7(0.67-4.5X)を採用。
- ライン検査に最適なコストパフォーマンス機。



メーカー希望
小売価格

¥144,000 (税別)

双眼鏡筒組合せ

■ システム実体顕微鏡

SZX7

- システム拡張性に優れた光学系を採用。
- 実用性の高いズーム比7.0(0.8-5.6X)を採用。
- 作業者に優しいエルゴノミック仕様もラインナップ。



メーカー希望
小売価格

¥209,000 (税別)

双眼鏡筒組合せ

■ 工業用ビデオスコープ

シリーズC

- ジョイスティックによる先端湾曲と、新機構「スプリングネック」が、高い挿入性を実現。
- 作業中の画質調整から撮影した静止画・動画の確認まで、タッチパネルで誰でも簡単に操作が可能。
- 本体はたったの735g。付属品はすべてケースに挿入でき、楽な持ち運びが可能。



タッチパネルで簡単操作 (右)
新機構「スプリングネック」(左)



配管内部撮影画像



メーカー希望
小売価格

¥980,000 (税別)

本体(光源内蔵)先端保護フード、バッテリー2個、ACアダプタ、ACコード

■ フェーズドアレイプローブ

多様な用途における厳しい検査要件にも対応できるよう、高品質のプローブと探触子を数多くラインアップしています。さまざまな周波数、構成、コネクタタイプおよびケーブルタイプのものを取りそろえており、ユーザーの用途に最適な構成のプローブ / 探触子のカスタム設計も可能です。

メーカー希望
小売価格

¥350,000 (税別)

小型プローブ・周波数5MHz・エレメント数16 5L16-A10の場合



小型プローブ

溶接部検査用プローブ

水浸型プローブ

高浸透型プローブ

■ 溶接検査用スキャナー

オリンパスでは、製造時またはメンテナンス時の溶接部検査のニーズに応えるスキャナーを多数ラインアップしており、小径パイプから平版までの溶接部検査に対応可能です。溶接部全断面をカバーするよう多数のプローブを配置できるスキャナーや、手動式または自動式のモデルも取りそろえています。

メーカー希望
小売価格

¥620,000 (税別)

平面～パイプ用・プローブを2対接続 HST-LITEの場合



HST-LITE

■ 腐食検査用スキャナー

腐食マッピングは難しいアプリケーションの一つです。プローブの位置情報をスキャンに沿って取得するためには、エンコーダーが必要です。オリンパスでは、そうした検査に対応するよう、パイプや平板に設置でき、製造時に起因する内部はく離から使用中の減肉までを素早く検出可能なスキャナーを取りそろえています。

メーカー希望
小売価格

¥500,000 (税別)

平面用(手動)・1軸・VersaMOUSEの場合



VersaMOUSE

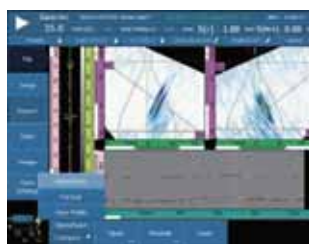
■ ソフトウェア

スムーズな探傷フローを実現し、検査作業の効率を向上させることができるソフトウェアラインアップです。スキャンプラン設計用ソフトウェア、データ解析やレポート作成用ソフトウェア、さらに高度な解析が可能な高性能解析ソフトウェアなどを取りそろえています。

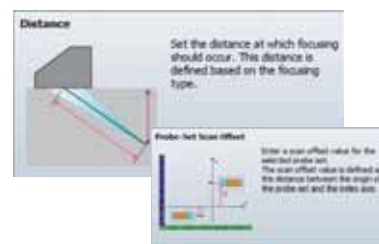
メーカー希望
小売価格

¥390,000 (税別)

OmniPC+NDTセットアップビルダー セット価格の場合



OmniPC



NDT セットアップビルダー

● オリンパス株式会社はISO9001/ISO14001の認証取得企業です。

- このカタログに記載されている機器は、EMC性能において工業環境使用を意図して設計されています。住宅環境でお使いになりますと他の装置に影響を与える可能性があります。●このカタログに記載の社名、商品名などは各社の商標または登録商標です。
- モニター画面はめ込み合成です。

- ⚠ 注意 ・正しく安全にお使いいただくため、ご使用前に必ず「取扱説明書」をよくお読みください。
- ⚠ 危険 ・人体や動物の体内観察には絶対に使用しないでください。人体や動物に損傷を与えるおそれがあります。
- ・可燃性(爆発性)雰囲気中では絶対に使用しないでください。爆発事故や火災を起こすおそれがあります。

オリンパス株式会社

〒163-0914 東京都新宿区西新宿2-3-1 新宿モノリス …… 工業用顕微鏡 TEL 03(6901)4031
工業用内視鏡 TEL 03(6901)4090
非破壊検査機器 TEL 03(6901)9390

www.olympus-ims.com



取扱販売店名