

すべての技術者のために

Solution for Inspection and Measurement

## 測定・検査ソリューション

オリンパスでは、工業用顕微鏡、工業用内視鏡を始め、超音波・渦流探傷、X線分析装置に至るまで、様々な検査手法を提供しています。



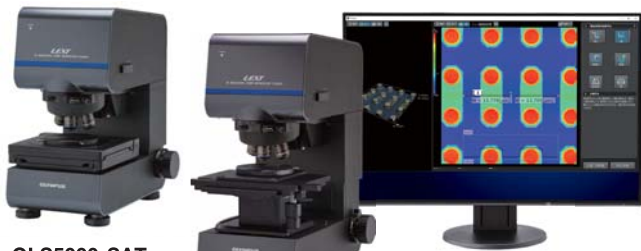
### OLS5000

### 3D測定レーザー顕微鏡

**アプリケーション** 自動車部品、電子材料、金属組織の表面の画像撮影、高精度測定

- “説得力あるデータ。かつてないスピードで。”をコンセプトとした新たなソリューションを提供。
- 非接触粗さの次世代パラメータ ISO25178に準拠。
- 非接触で、ナノに迫る高分解能3D観察と高精度測定を実現。
- 前処理不要 簡単操作で、54X ~ 17,280X観察が可能。

**NEW**



**OLS5000-SAT**  
スタンダードモデル

**OLS5000-SMT**  
エントリーモデル

メーカー希望小売価格 | **¥10,800,000 (税別)** エントリーモデル (標準フレーム・手動ステージ) の場合

### DSX Series

### デジタルマイクロスコープ

**アプリケーション** 自動車部品、電子部品、素材、半導体の高解像観察

- 光学技術と最新デジタル技術により、高品質な画像、直感的な操作、多様な観察法を実現。
- スマートフォンやタブレットを使うような簡単な撮影が可能。
- X、Yの繰り返し性と、正確さのダブル保証に加え、さらにZの繰り返し性の保証が可能。(DSX510)
- 測定機能に粗さ「線粗さ・面粗さ」を新たに追加。



**DSX110**  
フリーアングル  
マクロモデル  
観察倍率 7X~1,071X



**DSX510**  
スタンダードモデル  
観察倍率 17X~9,014X



**DSX510i**  
倒立モデル  
観察倍率 17X~9,014X

**DSX110**  
実体顕微鏡架台組合せ  
観察倍率 7X~1,071X

メーカー希望小売価格 | **¥2,717,000 (税別)** DSX110 実体顕微鏡架台組合せの場合

### IPLEX NX

### ビデオスコープの最高峰

**アプリケーション** 非破壊でのサンプル内部目視検査

- 高解像度CCD技術、超高輝度光源、画像処理エンジン「PulsarPic」が、シリーズ史上最高の高画質と圧倒的な明るさを実現。
- 8.4型の大型タッチパネルモニターを採用。鮮明な画像で精密な目視検査が可能。
- 進化を遂げたスーパーステレオ計測。計測可能領域が4倍、計測可能距離が2倍に拡大。従来計測の難しかった対象物も計測可能。



メーカー希望小売価格 | **¥4,660,000 (税別)** φ 4mm、挿入部長 3.5m、計測無しの場合

### IPLEX series

### ビデオスコープの新定番

**アプリケーション** 非破壊でのサンプル内部目視検査

- 観る・撮る・計る。簡単操作の工業用ビデオスコープ。
- 業界最高レベルの画質、明るさ、視野範囲。
- 携帯性に優れたバッテリー駆動タイプ。
- 過酷な現場環境にも耐える強靱ボディ。
- 外径φ2.4mm~φ8.5mm 有効長最大30mと充実のラインナップ。



**IPLEX TX**



**IPLEX RX**

メーカー希望小売価格 | **IPLEX RX ¥3,510,000 (税別)** 挿入部長 2m、光学アダプタ 1 個付き  
**IPLEX TX ¥2,255,000 (税別)** φ 2.4mm、挿入部長 1.2m

## 45MG

## 超音波厚さ計

**アプリケーション** 非破壊での腐食・精密厚さ測定

- 厚さ測定範囲：0.08mm～635mm。(材料・探触子タイプなどにより異なる)
- 防塵・防水性能規格IP67に準拠した耐久性。
- 配管やタンクなど、内面が腐食した金属の肉厚測定に対応。
- 多彩なソフトウェア・オプションにより、金属、プラスチック、ガラス、複合材料、鋳物などの各種材料の精密厚さ測定が可能。
- オプションのデータロガー機能により、測定データを簡単に記録・転送可能。

波形表示オプション付き。  
探触子は本体には含まれません。



メーカー希望  
小売価格 **¥784,000** (税別)

ペンシル型プローブ付属 / 波形表示機能付き、  
データ保存機能無し仕様

## EPOCH 650 / 6LT

## 超音波探傷器

**アプリケーション** 非破壊での材料内部欠陥検出

- 優れた耐久性、小型軽量設計。
- 高い操作性。
- パワフルなデータ収集・レポート作成機能。
- EN12668-1準拠。
- 太陽光下でも読み取りやすいフルVGAディスプレイ。
- ダイナミックDAC/TCGとオンボードDGS/AVG。



EPOCH 650



EPOCH 6LT

メーカー希望  
小売価格 EPOCH 650 **¥1,150,000** (税別) アナログ出力なし  
EPOCH 6LT **¥1,070,000** (税別)

## OmniScan SX 超音波フェーズドアレイ探傷器

**アプリケーション** 非破壊での材料内部映像化・欠陥検出

- フェーズドアレイにより、材料内部を断面映像化し欠陥を検出。
- 溶接部検査や腐食マッピング、複合材料検査にも対応。
- TOFD溶接部検査に対応。
- 小型軽量ボディに、明るく大きなタッチスクリーン・モニターを搭載。
- 充実したデータ解析とレポート作成が可能。
- シンプルな操作性とコストパフォーマンスを実現。



メーカー希望  
小売価格 **¥2,980,000** (税別) フェーズドアレイ仕様・本体のみ

## VANTA

## ハンドヘルド蛍光X線分析装置

**アプリケーション**

合金品種判定、異物解析、RoHS判定、  
めっき厚測定、塩害調査、鉱物/土壌調査など

## ■ 堅牢 - 優れた耐久性

- ・防塵・防水性能規格IP65に準拠したモデルをラインアップ。
- ・米国の軍用規格に準拠した、約1.2mからの落下試験に合格。

## ■ 多才 - 簡単操作、検査効率の向上

- ・カスタマイズ設定が可能な、簡単操作のユーザーインターフェース。
- ・GPSを内蔵しているので、測定結果とGPS座標情報を統合したマッピングが可能。
- ・オプションのカメラ機能を使用し、対象物の画像、GPSデータ、分析結果を合わせた効果的なレポート作成が可能。

## ■ 革新 - 画期的な検出性能

- ・低電子ノイズ設計により、高精度な測定を実現。
- ・高カウントレートにより高分解能を実現し、測定スピード、再現性、LOD(検出限界)を改善。



メーカー希望  
小売価格 **¥5,100,000** (税別) VCR仕様(オプション無し)の場合

**注意** ・正しく安全にお使いいただくため、ご使用前に必ず「取扱説明書」をよくお読みください。

**危険** ・人体や動物の体腔内観察には絶対に使用しないでください。人体や動物に損傷を与えるおそれがあります。  
・可燃性(爆発性)雰囲気中では絶対に使用しないでください。爆発事故や火災を起こすおそれがあります。

● 当社は ISO9001/ISO14001 の認証取得企業です。

● このカタログに記載されている機器は、EMC性能において工業環境使用を意図して設計されています。住宅環境でお使いになりますと他の装置に影響を与える可能性があります。● このカタログに記載の社名、商品名などは各社の商標または登録商標です。  
● モニター画面はめ込み合成です。● 仕様・外観・価格については、予告なしに変更する場合があります。あらかじめご了承ください。

## オリンパス株式会社

〒163-0914 東京都新宿区西新宿2-3-1 新宿モノリス …… 工業用顕微鏡 TEL 03(6901)4031  
工業用内視鏡 TEL 03(6901)4090  
非破壊検査機器 TEL 03(6901)9390

[www.olympus-ims.com](http://www.olympus-ims.com)



取扱販売店名

**OLYMPUS**