

シンプルな操作性と高い生産性を実現

新製品 Agilent 8697-XL トレイ

インテリジェントでスマートなヘッドスペースサンブラ

最新の機器インテリジェンスと高度なハードウェア機能を兼ね備えたAgilent 8697 ヘッドスペースサンブラ（HSS）に新たに、8697-XL トレイ がラインアップに加わりました。 現行の8697 HSSと同様に、最新のスマートGCである8890 GC、8860 GC、およびIntuvo 9000 GCとシームレスに連携します。1つのインターフェースでワークフローを管理し、インテリジェントで直感的な統合型 HSS-GCを実現できます。



製品の詳細はホームページをご覧ください



<https://aglt.co/F7Tr>

8697-XLトレイは、取り外し可能な5個のラックに120本のバイアルを格納可能です。

GC とシームレスに連携

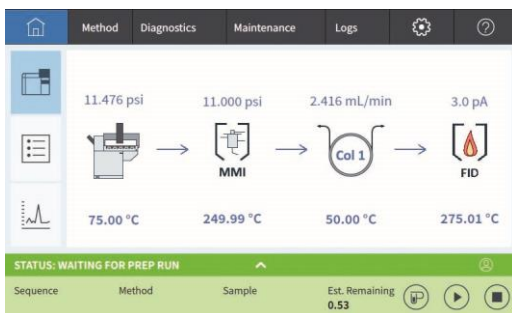
8697 ヘッドスペースサンプリャは Agilent 8890、8860、および Intuvo 9000 GC と直接通信するため、流路の状態を完全に把握できます。タッチスクリーンとブラウザインターフェイスでこの情報を集約することにより、診断、トラブルシューティング、エラー検出を支援します。



Intuvo 9000 GC と 8697 (48検体)



8890 GC と 8697-XLトレイ (120検体)



直感的なGC タッチスクリーンインターフェイス
機器の状態と情報をリアルタイムに確認
できます。(日本語表記も可能です)

- **容易な操作** : GC 本体のタッチスクリーンより HSS のステータスの詳細も簡単に確認が可能
- **生産性の向上** : 10 mL、20 mL、22 mL のバイアルに対応。
異なるバイアルサイズを自由に組み合わせて分析が可能。
取り外し可能なサンプルラックとスマートパークにより、シーケンスを実行しながら
サンプルの追加が可能
- **ランニングコストの削減** : 電力、ガスの消費を抑えるスリープ/ウェークモード搭載
水素など代替キャリアガスに対応
- **自己診断機能** : リークチェックなどにより、予定外のダウンタイムを削減
- **ブラウザインターフェイス** : どこからでも HSS GC にアクセス (ネットワーク環境が必要です。)
- **容易なメンテナンス** : GC に内蔵されたオンボードヘルプと情報により、初心者でも取扱が容易に

アジレント・テクノロジー株式会社

DE38233782

〒192-8510 東京都八王子市高倉町9-1

フリーダイヤル 0120-477-111

www.agilent.com/chem/jp

本製品は一般的な実験用途での使用を想定しており、
医薬品医療機器等法に基づく登録を行っておりません。
本文書に記載の情報、説明、製品仕様等は予告なしに
変更されることがあります。

 **Agilent**
Trusted Answers