

ボタン一つで“キマル”  
撮影を実現



## 化学発光・蛍光撮影装置 iBright Imaging System 導入支援キャンペーン

イメージャーをお使いの際、過剰露光や露光不足で撮り直し、という経験ありませんか？ Invitrogen™ iBright™ Imaging Systemsは、そんなよくあるムダをなくすべく Smart Exposure™ テクノロジーを採用。ボタン一つで“キマル”撮影を実現したシステムです。

- 操作性に優れたデザイン、タッチパネルを採用したインターフェース
- 高性能カメラと自動化技術で撮影の失敗を低減
- 5チャンネルの蛍光でマルチプレックス解析が可能※1
- 本体に簡易解析機能を搭載の他、解析ソフトウェア※2 やクラウドアプリケーション※3 による解析ツールを提供

※1 Invitrogen™ iBright™ FL1500 Imaging Systemの場合。同時撮影は最大4チャンネルまでです。

※2 Microsoft™ Windows™ 版、macOS™ 版のソフトウェアをご提供します。

※3 クラウドベースのデータ解析用プラットフォーム、Thermo Fisher™ Connect Platform™ でiBright Imaging Systemから取得したデータの解析ツールをご提供しています。詳細は [thermofisher.com/cloud](https://thermofisher.com/cloud) をご覧ください。



化学発光・蛍光撮影装置  
iBright FL1500 Imaging System

希望小売価格  
¥3,980,000のところ

**¥2,800,000**

化学発光撮影装置  
iBright CL1500 Imaging System

希望小売価格  
¥2,980,000のところ

**¥2,000,000**

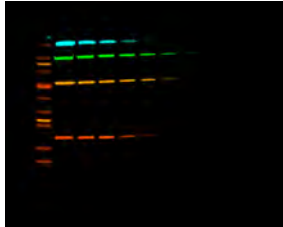
キャンペーン期間

2022年5月9日(月)～2022年6月24日(金) 弊社受注分まで

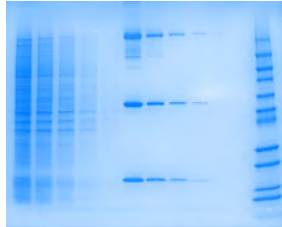
**幅広いアプリケーションに対応するイメージングモード**

iBright Imaging System には、9.1 メガピクセルの高性能カメラが搭載されており、多彩なイメージングモードで幅広いアプリケーションに対応します。

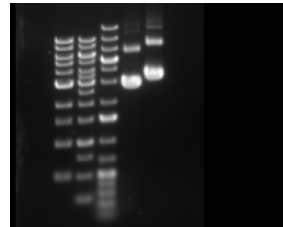
**蛍光プロットモード**



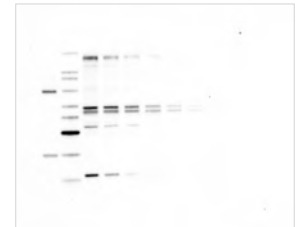
**タンパク質ゲルモード**



**核酸ゲルモード**



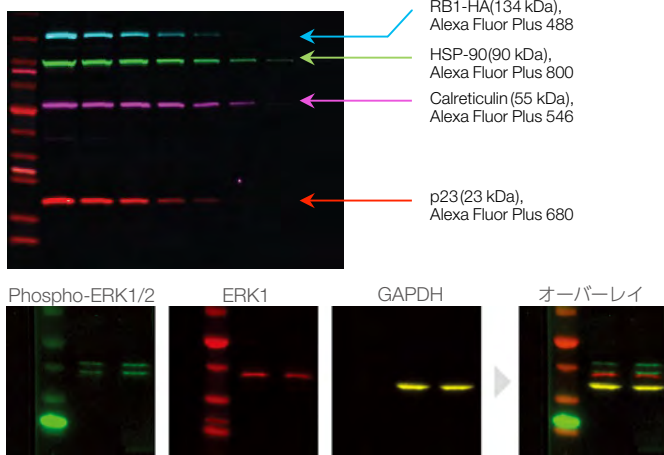
**化学発光プロットモード**



タンパク質ゲルのデータは、グレースケールで取得し、疑似カラーを適用して表示しています。

**蛍光マルチプレックスウェスタンプロット**

iBright FL1500 Imaging System の蛍光プロットモード\*では、可視領域 3 チャンネル (RGB) および近赤外領域 2 チャンネルの蛍光色素 (Invitrogen™ Alexa Fluor™ DyeおよびAlexa Fluor™ Plus Dyeなど) を組み合わせて使用できます。ターゲットのタンパク質と同時にローディングコントロールタンパク質など、複数のタンパク質をマルチプレックス検出することで、研究の効率と生産性を高められます。



Alexa Fluor Plus 800    Alexa Fluor Plus 680    Alexa Fluor Plus 555

\* iBright FL1500 Systemのみ。Invitrogen™ iBright™ CL1500 System に蛍光プロットモードは搭載されていません。

**仕様**

	iBright FL1500	iBright CL1500
検出器	冷却 CCD カメラ (16 ビット)	
レンズ	25 mm, f/0.95	
解像度	3,380 × 2,704、9.1 メガピクセル	
表示領域	W22.5 × D18.0 cm	
ピニングモード	1x1、2x2、3x3、4x4、5x5、6x6、8x8	
ズーム	1~8 倍 (機械的ズーム 1~2 倍、デジタルズーム 1~4倍)	
励起光源	green LED トランスイルミネーター 落射型白色 LED 落射型近赤外 LED	green LED トランスイルミネーター 落射型白色 LED
フィルターセット	フィルター 12 枚 (励起 6 枚、発光 6 枚)	フィルター 4 枚 (励起 2 枚、発光 2 枚)
画像ファイル形式	TIFF、JPG、PNG、G2i (解析アプリ専用)	
内蔵ハードディスク	256 GB	
タッチスクリーンディスプレイ	12.1 インチ静電容量型 LCD ディスプレイ	
本体サイズ	H38.2 × D68.0 × H59.8 cm	
重量	50 kg	

**Ordering information**

製品名	製品番号	キャンペーン価格
iBright FL1500 Imaging System キャンペーン パッケージ iBright FL1500 Imaging System、設置・基本取扱説明付	IBFL1500CP-22Q2 (1年保証)	<b>¥2,800,000</b>
iBright CL1500 Imaging System キャンペーン パッケージ iBright CL1500 Imaging System、設置・基本取扱説明付	IBCL1500CP-22Q2 (1年保証)	<b>¥2,000,000</b>

研究用のみ使用できます。診断用には使用いただけません。

© 2022 Thermo Fisher Scientific Inc. All rights reserved.

All trademarks are the property of Thermo Fisher Scientific and its subsidiaries unless otherwise specified.

Microsoft and Windows are trademarks of Microsoft Corporation. macOS is a trademark of Apple Inc.

記載の価格は2022年5月現在のメーカー希望小売価格です。消費税は含まれておりません。

実際の価格は、弊社販売代理店までお問い合わせください。

価格、製品の仕様、外観、記載内容は予告なしに変更する場合がありますのであらかじめご了承ください。

本誌掲載のキャンペーンは日本国内のお客様のみ有効です。また、同製品の他のキャンペーンと重複してご利用いただくことはできません。

標準販売条件はこちらをご覧ください。thermofisher.com/jp-tc PA077-A2205OB

**販売店**

**サーモフィッシャーサイエンティフィック  
ライフテクノロジーズジャパン株式会社**

テクニカルサポート ☎ 0120-477-392    ✉ jptech@thermofisher.com

オーダーサポート TEL: 03-6832-6980    FAX: 03-6832-9584

営業部 TEL: 03-6832-9300    FAX: 03-6832-9580

facebook.com/ThermoFisherJapan

@ThermoFisherJP

thermofisher.com