

|| FonesLife

ハイプレックスプロテオミクス  
**SomaScan™ Assay**

**より多く、  
より確かに。**

プロテオミクスは新たなステージへ

~11,000ターゲット発現解析の高い網羅性  
fMから10桁の広いダイナミックレンジ  
CV>5%の高い再現性  
ヒト血清・血漿からマウスなど広い対応サンプル

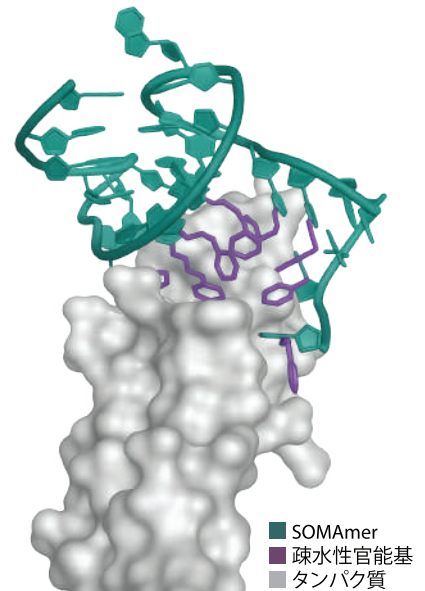
# ハイプレックスプロテオミクス SomaScan™ Assay

SomaScan Assayは、アプタマー (SOMAmer) を用いた  
プロテオーム解析プラットフォームです。

## SOMAmer™とは

SomaScan Assayでは、SOMAmer® (Slow Off-rate Modified Aptamer) と呼ばれる独自技術のアプタマーを用いています。アッセイに搭載されるSOMAmerは、疎水性官能基による修飾が施されており、結合力、特異性に優れたものを選抜後、ブルダウンSDS-PAGEや質量分析により特異性がバリデートされます。

SOMAmer®は、抗体のような使い方ができますが、修飾DNAであるため、化学合成により製造されます。生物学的なプロセスを経ないため、製造の安定性が非常に高く、結果の安定性に寄与します。



## 最大規模のターゲット数

SomaScan Assay 11Kでは約11,000、7Kは約7,000のタンパク質を搭載。多くの領域で、最大数のターゲットをカバーしています。インターロイキンなど低濃度血中タンパク質もカバーし、より多くの情報をサンプルから引き出します。

