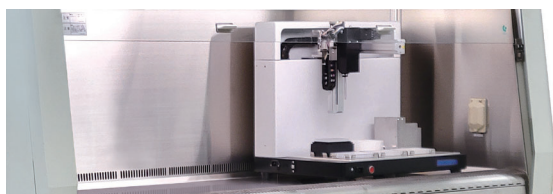


シングルチャンネルモジュール式コンパクトサイズ分注ワークステーション

NichiMart CUBE-mini

安キャビ等の中に設置しやすい コンパクト分注ワークステーション

- 交換可能な分注ノズルユニットにより様々な用途に対応できます。オプションでマルチチャンネルヘッドへの交換も可能です。
- プロトコルの作成および実行に使用するソフトウェアが標準付属します。
- ソフトウェアとリンクしたマルチポジションデッキにより、直感的な操作でプロトコルの作成・変更が簡単に行えます。
- 384ウェルプレート分注にも対応しています。使用するディスポーザブルチップは他の弊社機器と共通です。
- PCR等における反応液セットアップの自動化にも使用可能です。



安キャビ内設置例

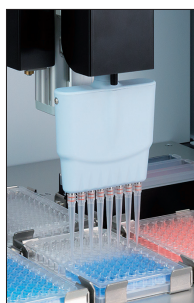


【おもな機能】

交換可能なノズルユニット

標準は200 μ Lノズルユニットです。オプションで30 μ L/1000 μ L/1200 μ Lの各ノズルユニットおよび8チャンネルノズルユニット、洗浄式ノズルユニットへの交換が可能です。

標準	・200 μ Lノズルユニット
オプション	・30 μ Lノズルユニット ・1000 μ Lノズルユニット ・1200 μ Lノズルユニット ・8チャンネルノズルユニット ・洗浄式ノズルユニット



8チャンネルノズルユニット

液面検知

リアルタイム通信制御により、試薬・試料の有無を検知します。問題が発生した場合は、エラーメッセージを表示します（8チャンネルおよび洗浄式のノズルユニットは対象外です）。



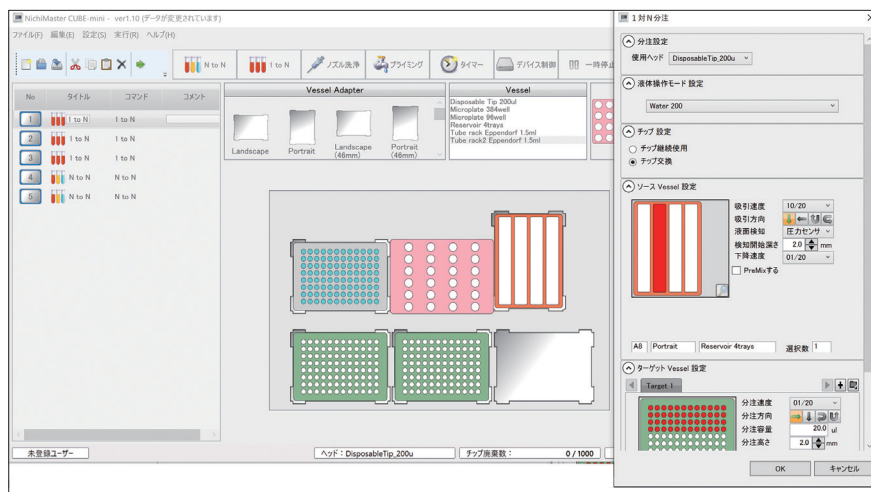
液面検知しながら吸引

外部機器接続用I/Oポート

シェーカーやヒーター、バキュームポンプ等の外部機器をON/OFF制御することが可能です。

プロトコルの作成・変更および実行

プロトコル作成や変更、および実行に使用するソフトウェア (NichiMaster CUBE-mini) の操作は、グラフィカルなユーザーインターフェースにより直感的です。具体的には、マルチポジションのワークデッキグラフィック上にアダプターおよび容器（基本はいずれもSBSのフットプリント規格準拠）のグラフィックをドラッグ&ドロップして組み合わせるだけの簡単操作です。ワークデッキ上にアダプターおよび容器を配置すると、その座標がすぐに決定されます。基本的に、右図の画面のみでプロトコルの作成や変更、実行が行えます。容器は各種マイクロプレートや試験管ラック、リザーバ等のほか、SBS規格外容器も追加登録できます。なお、本ソフトウェアのご使用 (=NichiMart CUBE-miniの操作) には別途、パソコンが必要です。パソコンの要求仕様は、裏面の「仕様」をご覧ください。



ワークステーションソフトウェア (NichiMaster CUBE-mini)

● 製品価格については弊社Webサイトをご覧ください。

仕様

製品コード / 品名	00-NMT-CM / ニチマート キューブミニ		
標準システム構成	200 μ Lノズルヘッド、ベッセルアダプタ(固定式)×6枚、ワークステーションソフトウェア(NichiMaster CUBE-mini)、電源ケーブル、通信ケーブル		
外形寸法	600×420×550Hmm (パソコン別)		
ワークエリア寸法	385mm (X) × 200mm (Y) × 140mm (Z)、チップ廃棄ボックス含む		
ワークエリアキャパシティ	SBS規格のフットプリント(標準的なマイクロプレートサイズ)最大6つ分(うち1つはリザーバ専用)、但し容量範囲は分注ヘッドにより異なる		
ノズルヘッド種類	標準付属 : 200 μ L オプション: 30 μ L、1000 μ L、1200 μ L、8チャンネル、洗浄式ノズル		
ノズルヘッド分注容量	30 μ L	3~30 μ L	設定できる最小容量: 1 μ L 設定できる最大容量: ノズルヘッドの最大分注容量 洗浄式ノズルの容量範囲は4種(1・2.5・5・10mL)のシリンジポンプによるトータルの範囲です
	200 μ L	20~220 μ L	
	1000 μ L	100~1000 μ L	
	1200 μ L	100~1200 μ L	
	8チャンネル	20~220 μ L	
洗浄式ノズル	100 μ L~10mL		
重量	約25kg (パソコン別)		
電源	AC100~240V、50/60Hz、100VA (消費電力はシステム構成により異なる)		
パソコン要求仕様	Windows® 10/11 (64bit版)、USBポート		

- 本製品の操作(プロトコルの作成と実行、システム調整)には別途上記仕様のパソコンが必要です。
- 製品の仕様、価格は予告なく変更する場合がありますので、予めご了承ください。●記載の社名・製品名・技術名は各社の商標または登録商標です。

オプション

製品コード	品名	備考	製品コード	品名	備考
00-CUBE-001	1200 μ Lチップベッセル	ロングクリーンチップ対応	00-CUBE-010	ウォッシュボール	—
00-CUBE-002	チップ廃棄BOX	—	00-CUBE-012	30 μ Lノズルユニット	精度保証範囲: 3~30 μ L
00-CUBE-003	ベッセルアダプタ	標準付属	00-CUBE-013	200 μ Lノズルユニット	精度保証範囲: 20~220 μ L
00-CUBE-004	16 ϕ チューブラック	24本立	00-CUBE-014	1000 μ Lノズルユニット	精度保証範囲: 100~1000 μ L
00-CUBE-005	13 ϕ チューブラック	24本立	00-CUBE-015	1200 μ Lノズルユニット	精度保証範囲: 100~1200 μ L
00-CUBE-006	15mL遠沈管ラック	24本立	00-CUBE-016	8チャンネルノズルユニット	精度保証範囲: 20~220 μ L
00-CUBE-007	50mL遠沈管ラック	6本立	00-CUBE-017	洗浄式ノズルユニット*	(10%ストローク)
00-CUBE-008	マイクロチューブラック	1.5mL、24本立	00-CUBE-023	温調ユニットA	—
00-CUBE-009	専用架台	キャスト付			

*シリンジポンプユニット(1・2.5・5・10・25mLから選択できます)・シングル洗浄プローブ・ウォッシュボールを含みます。

系統誤差(es)・偶然誤差(CV)

ノズルヘッド	測定容量(μ L)	系統誤差(%)	偶然誤差(%)	ノズルヘッド	測定容量(μ L)	系統誤差(%)	偶然誤差(%)
30 μ L	3	± 5.0	≤ 5.0	1200 μ L	120	± 3.0	≤ 1.0
	30	± 1.0	≤ 1.0		1200	± 0.8	≤ 0.5
200 μ L	20	± 3.0	≤ 1.0	8chマルチチャンネル (200 μ L)	20	± 3.0	≤ 1.0
	200	± 0.8	≤ 0.5		200	± 0.8	≤ 0.5
1000 μ L	100	± 3.0	≤ 1.0	洗浄式ノズル	フルストローク	≤ 1.0	≤ 0.2
	1000	± 0.8	≤ 0.5				

●それぞれの系統誤差(es)・偶然誤差(CV)は、下記に記載している適合チップを使用して測定した場合の値です。

ロボットチップ

	製品コード	品名	容量範囲(μ L)	入数	適合分注ヘッド
	00-HT-F30R	分注ロボット用ラックチップ	3~30 μ L	3840本 (384本×10ラック)	30 μ L
	00-HT-F30RB	分注ロボット用ラックチップ(滅菌)	3~30 μ L	3840本 (384本×10ラック)	
	00-HT-FS	分注ロボット用チップ(バルク)	10~220 μ L	1000本	200 μ L および 8チャンネル
	00-HT-FSR	分注ロボット用ラックチップ	10~220 μ L	960本 (96本×10ラック)	
	00-HT-FSRB	分注ロボット用ラックチップ(滅菌)	10~220 μ L	960本 (96本×10ラック)	
	00-CT-MR	クリーンチップM(フィルター、滅菌)	10~200 μ L	960本 (96本×10ラック)	
	00-HT-KL	分注ロボット用チップ(バルク)	100~1000 μ L	1000本	1000 μ L
	00-HT-KLR	分注ロボット用ラックチップ	100~1000 μ L	960本 (96本×10ラック)	
	00-HT-KLRB	分注ロボット用ラックチップ(滅菌)	100~1000 μ L	960本 (96本×10ラック)	
	0N-CAP-100-010	ロングクリーンチップ(フィルター、滅菌)	100~1200 μ L	960本 (96本×10ラック)	1200 μ L