



JOICO 顕微鏡発売から 100 周年キャンペーン



＼ 共焦点をグレードアップしよう /

アップグレードキャンペーン



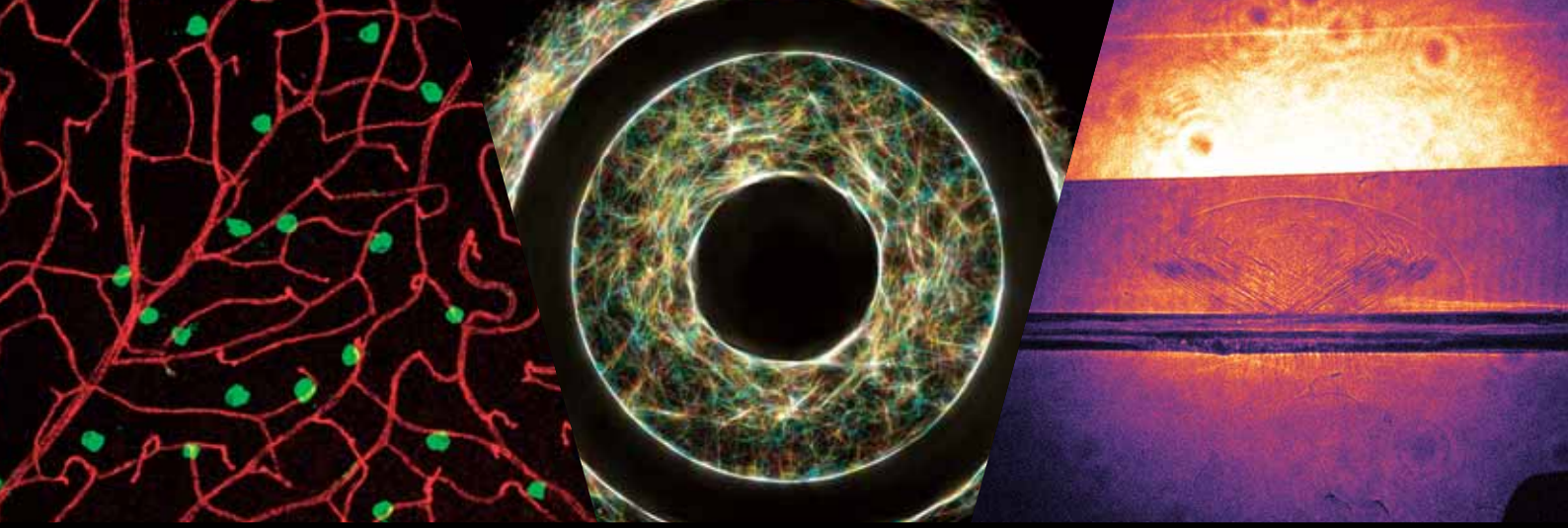
光学的超解像 -NSPARC- アップグレードセット

- ✓ 明るさをキープしたまま分解能を向上させる **光学的超解像** システム
- ✓ 業界最大の広視野観察から、超解像による微細構造の取得が可能
- ✓ 厚みのあるサンプルの **超解像 3D** 共焦点イメージングが可能
- ✓ 超解像用検出器には **SPPC アレイディテクター** 採用

~~18,500,000 円~~ (税別)

9,900,000 円 (税別)

キャンペーン期間：2026 年 6 月末まで



2026年3月版 生物顕微鏡ダイジェストカタログ

- | | |
|--|---|
| 2 ■ 超解像共焦点レーザー顕微鏡システム AX / AX R with NSPARC | 13 ■ 研究用システム実体顕微鏡 SMZ25/18 |
| 3 ■ 高速多光子共焦点レーザー顕微鏡システム AX R MP with NSPARC | 13 ■ システム実体顕微鏡 SMZ1270/1270i/800N |
| 4 ■ 高性能対物レンズ CFI プラリアポクロマート / アポクロマート | 14 ■ 実体顕微鏡 SMZ745/745T |
| 5 ■ 超解像顕微鏡 N-STORM | 14 ■ 実体顕微鏡用 新蛍光装置 P2-EFLM2 / P2-EFLI2 / P-EFL2 |
| 6 ■ ハイコンテンツイメージング BioPipeline シリーズ | 15 ■ 偏光顕微鏡 ECLIPSE LV100N POL LED / Ci-POL |
| 7 ■ バイオアッセイ用解析装置 ECLIPSE Ji | 16 ■ 細胞観察装置 BioStudio シリーズ |
| 8 ■ 研究用倒立顕微鏡 ECLIPSE Ti2 | 16 ■ 受託サービス シグナルパスウェイ解析サービス |
| 9 ■ ICSI/IMSI 用電動倒立顕微鏡 ECLIPSE Ti2-I | 17 ■ 画像統合ソフトウェア MIS-Elements |
| 10 ■ 研究用倒立顕微鏡 ECLIPSE Ts2R | 19 ■ 顕微鏡デジタルカメラ Digital Sight シリーズ |
| 10 ■ 培養倒立顕微鏡 ECLIPSE Ts2 | 20 ■ 蛍光 LED 照明システム D-LEDI |
| 10 ■ モジュール照明システム Ti2-LAPP | 20 ■ 蛍光顕微鏡用 LED 光源 X-Cite® シリーズ |
| 10 ■ マニピュレーションシステム | 21 ■ バーチャルスライド NanoZoomer シリーズ |
| 11 ■ 研究用顕微鏡 ECLIPSE Ni | 22 ■ 顕微鏡用デジタルカメラ |
| 11 ■ 検査用顕微鏡 ECLIPSE Ci | |
| 11 ■ 研究用対物上下動式顕微鏡 ECLIPSE FN1 | |
| 12 ■ 生物顕微鏡 ECLIPSE Si | |
| 12 ■ 教育用顕微鏡 ECLIPSE Ei | |

2024 NIKON JOICO AWARD 受賞作品



株式会社 **ニコン ソリューションズ**

https://www.microscope.healthcare.nikon.com/ja_JP/

本社 140-0015 東京都品川区西大井 1-7-11 ウェストサイト 3 階



お問い合わせ



詳細はこちら