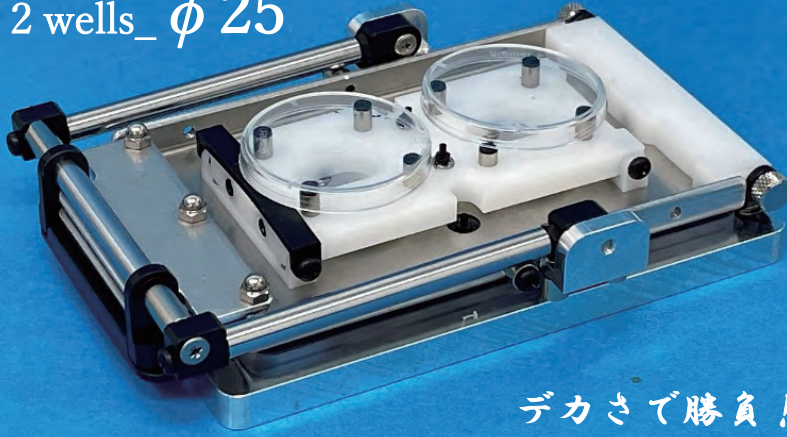


MPS for 腸内細菌

— 嫌気と好気の境目を簡便に実現 —

2 wells_ ϕ 25



デカさで勝負!

ウェルプレートサイズに ϕ 25のメンブレンを2ウェル収載

4 wells_ ϕ 13

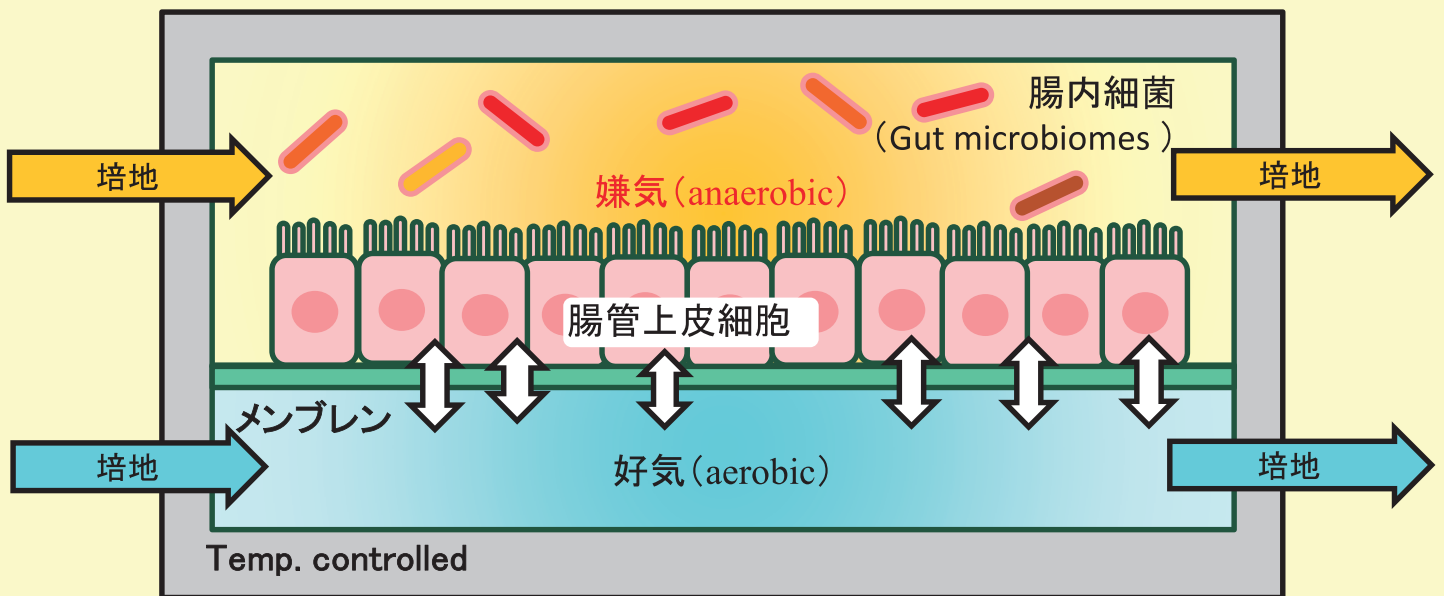


数こそ正義!!

スライドガラスサイズに ϕ 13のメンブレンを4ウェル収載

Perfusion anaerobic and aerobic co-culture device

腸内細菌と腸管上皮細胞の共培養



Intestinal epithelial cells & Gut microbiomes Co-culture

嫌気-好気の培地交換や灌流を容易に実施できるブロック構造

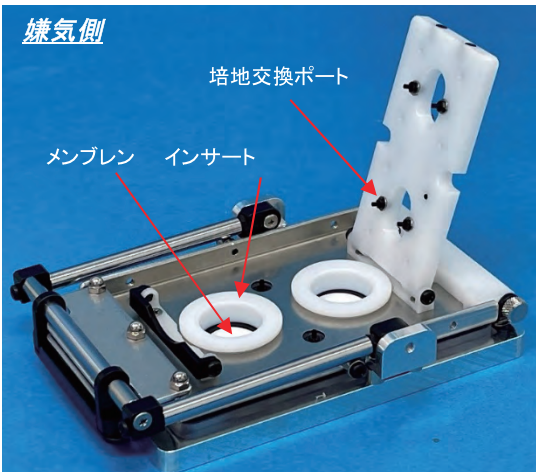
- ・ メンブレンを挟んで上側が嫌気で下側が好気の共培養環境を容易に実現します。
- ・ メンブレンのポアサイズを選択することで各種の細胞や培養条件に対応します。
- ・ ブロック式の簡便な構造なのでブロック換装で多様なレイアウトに対応します。
- ・ 2wells_ ϕ 25はメンブレンにスフェロイド培養シート「TASCL」も適用できます。

豊富なアクセサリーによる多彩な嫌気培養系

①2ウェルφ25

- ・大容量と広い面積による安定した環境で長期培養
- ・流路ウェルブロックで灌流培養

嫌気側



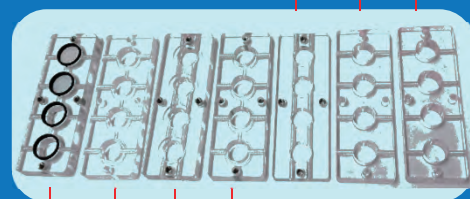
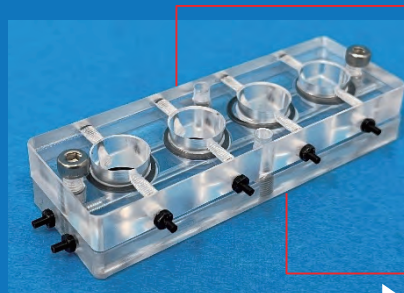
好気側



②4ウェルφ13

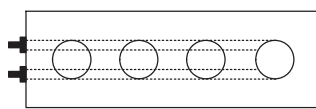
- ・小回りの利く構成で異なる条件を同時に培養
- ・嫌気ブロックと好気ブロックの選択で流路を柔軟にレイアウト

嫌気側

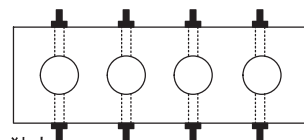


好気側

ウェル間の培地流路



共有



独立

培地交換レイアウトの一例



異なるO₂濃度で培養するときは...



窒素ガス不要！プラスト低酸素インキュベーター「SH-140A/080A」

嫌気ボックスでは
O₂濃度0%に限定
(安価で簡便)



汎用インキュベーター
で温度管理

➡ 感染症モデル等への応用
to be continued...

製造・直販

- ・仕様は予告なく変更されることがあります
- ・2026年2月20日版

〒212-0011

川崎市幸区幸町2-593モリファーストビル4F

株式会社ブラスト

TEL: 050-3786-5086

<https://blst.co.jp>

E-mail: info@blst.co.jp

BLAST