



JOICO 顕微鏡発売から 100 周年キャンペーン



レンタルプランのご案内



AX with NSPARC

超解像共焦点レーザー顕微鏡システム

ご好評いただいている共焦点顕微鏡キャンペーン

- ✓ 超解像イメージングモデル
- ✓ 共焦点入門モデル

レンタルプランをご用意しました！

キャンペーン期間：2026年3月末まで

レンタルプラン (ご参考)

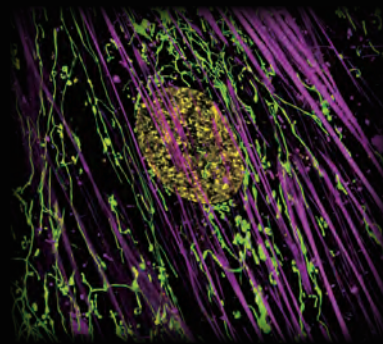
プラン	数量	期間	月額(税別)
超解像 イメージングモデル	1	3年	¥756,200～
		5年	¥473,900～
共焦点 入門モデル	1	3年	¥493,100～
		5年	¥309,000～

※メーカー保証内容に準じます。

- 本試算は参考月額レンタル料金となります。
- 総額等については別途お問い合わせください。
- レンタル実行の際には審査がございます。
- レンタル期間満了前に解約される場合は、経過月数に応じた解約精算金が発生します。

超解像イメージングモデル

- ✓ 明るさをキープしたまま分解能を向上させるハードウェア超解像
- ✓ 超解像用検出器にはフotonカウンティング素子を採用。
GaAsP よりも高 S/N の超解像イメージングが可能
- ✓ 業界最大の広視野観察から、超解像による微細構造の取得が可能
- ✓ 厚みのあるサンプルの超解像 3D 共焦点イメージングが可能



製品基本仕様

顕微鏡部

電動倒立顕微鏡 Ti2E
電動ステージ
目視観察用蛍光光源
蛍光フィルター 蛍光観察用 3 種
385 nm/470 nm/525 nm C-LED
対物レンズ
Plan Apo λD 20X
Plan Apo λD 60X Oil

スキャナ部

システム本体 AX
ガルバノスキャナ
スキャン視野数: 25
スキャン画素数: 8192 × 8192

検出部

超解像用ディテクター NSPARC
SPPC アレイ搭載
水平解像度: 100 nm、Z 軸方向解像度: 300 nm

レーザー光源

405 nm/488 nm/561 nm/640 nm

システム制御部

制御ワークステーション
画像統合ソフトウェア NIS-Elements C-ER
デコンボリューション処理機能搭載

その他

顕微鏡防振台

共焦点入門モデル

- ✓ ニコン独自の光学技術により広視野・高精細共焦点イメージングを実現
- ✓ シンプルな光学系でシグナルを効率よく取得
- ✓ 最新の AI が画像取得をサポート



製品基本仕様

顕微鏡部

電動倒立顕微鏡 Ti2E
手動ステージ
目視観察用蛍光光源
蛍光フィルター 蛍光観察用 1 種
(470 nm C-LED)
対物レンズ
Plan Apo λD 10X
Plan Apo λD 60x Oil

スキャナ部

システム本体 AX
ガルバノスキャナ
スキャン視野数: 25
スキャン画素数: 8192 × 8192

レーザー光源

405 nm/488 nm/561 nm/640 nm

検出部

フィルター分光方式 DUX-ST
マルチアリカリ 2 チャンネル

システム制御部

制御ワークステーション
画像統合ソフトウェア NIS-Elements C

詳細は株式会社ニコンソリューションズまでお問い合わせください。
©2025 NIKON CORPORATION



株式会社 **ニコン** ソリューションズ

https://www.microscope.healthcare.nikon.com/ja_JP/
本社 140-0015 東京都品川区西大井 1-7-11 ウエストサイト 3 階



お問い合わせ