

TACMINA

スムーズフロー ポンプ

# Smoothflow<sup>®</sup> Pump に 買わない選択肢!

業界初

※当社調べ

## ポンプのサブスクサービス

スタートキャンペーン実施中  
キャンペーンコード: **IRM246C**



必要な時に必要な期間だけ利用する  
スムーズフローポンプのタクミナから開発プロセスにイノベーションのご提案



酸・アルカリはもちろん  
有機溶剤にも対応

PTFEタイプ

ステンレスタイプ



POINT

研究・実験の期間だけ  
利用し、終われば返却

POINT

予算が付かなくても  
安価で手軽に利用可能

POINT


ポンプメーカーの  
サービスなので安心性能

(契約期間は月単位、1ヶ月から設定可能です)

www.tacmina.jp

## ■ポンプ型式 SUB-QI

機種	100		60		30	10
流量	0.1~100mL/min		0.1~60mL/min		0.1~30mL/min	0.1~10mL/min
最高吐出圧力	0.3MPa		0.6MPa		1.0MPa	2.0MPa
接続部材質	TT	6T	TT	6T	6T	6T
接続口径 チューブ径	吐出1/8 × 吸込1/4(チューブは付属しません)					
電源	100V専用 プラグ付き(ケーブル2m)					

名称	TT	6T
形状		
ポンプヘッド	PTFE	SUS316
ダイヤフラム	PTFE/CR	PTFE/CR
シート弁・ パッキン	特殊フッ素ゴム (パーフロ)	特殊フッ素ゴム (パーフロ)
継手	PTFE	SUS316

## ■制御機能

手動運転	0.1mL/min または 0.01mL/min 単位で設定可能
パルス入力 比例運転	0.1~999.9mL/pulse または 0.1~999.9L/pulse
アナログ入力 比例運転	目標値(SV)と最大流量(HV)の設定により制御可能

- すぐれた定量性・応答性
- 脈動のない連続一定流
- 流量設定・校正がカンタン
- 長期間変わらない送液精度
- 液を漏らさず、変質させない
- 配管閉塞・空運転でも壊れない



## ■入出力信号仕様

信号	仕様
アナログ 入力	1ポート DC4-20mA 入力抵抗：約110Ω
	2ポート 無電圧接点 オープンコレクタ※1 最大パルス数：6000pulse/min 最小パルス幅：5msec(ON時間) 以下から選択して割り付け： パルス入力、停止/運転入力、レベル入力、MAX運転入力
デジタル 出力	2ポート DC25V 10mA 以下から選択して割り付け： 単位パルス出力、警報出力、動作出力

※1 オープンコレクタの残留電圧は1V以下となるようにしてください。  
\*デジタル信号はシンクロジック(NPN)です。

# 各ニーズに応じたスムーズフローポンプをラインアップ 研究から実装プロセスへスムーズにスケールアップ

### ラボ用ポンプ

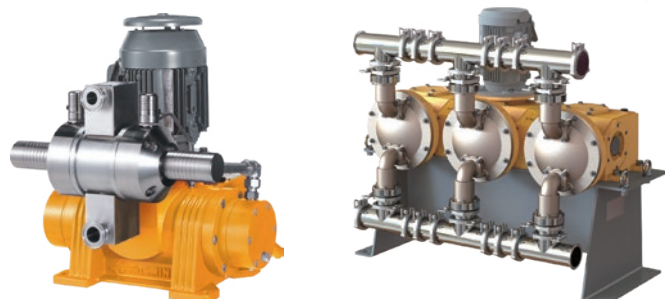


[流量] ~5mL/min

~100mL/min

※上記は販売商品の一例です。詳細はお問い合わせください。

### 量産プロセス用ポンプ



~30L/min

~300L/min

株式会社 タクミナ

〒541-0047 大阪市中央区淡路町2-2-14

サブスク窓口

TEL 06-7178-4508

Email tac\_subsc@tacmina.co.jp

www.tacmina.jp 証券コード 6322

サブスクリプションサービス詳細

会員登録・価格についてはこちらから

<https://www.tacmina.jp/>



・本サービスは日本国内での利用に限らせていただきます。  
・サービス/製品改良のため、予告なく仕様その他を変更することがあります。