

# “均一”なスフェロイドの “大量”形成

簡易紹介動画

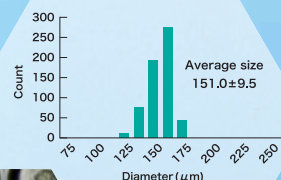
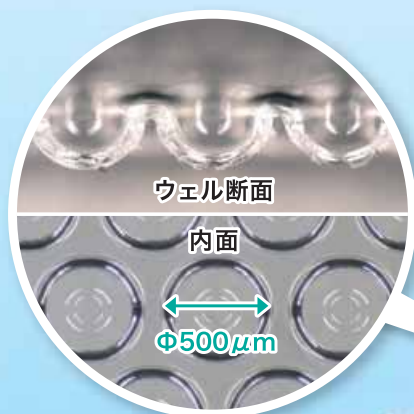
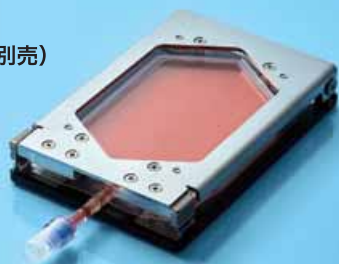


閉鎖系細胞培養バッグ

## WELLBAG

ウェルバッグ-S500

発売中

均一な  
スフェロイドスフェロイド  
培養の様子ウェルバッグ  
専用ホルダー(別売)  
装着時

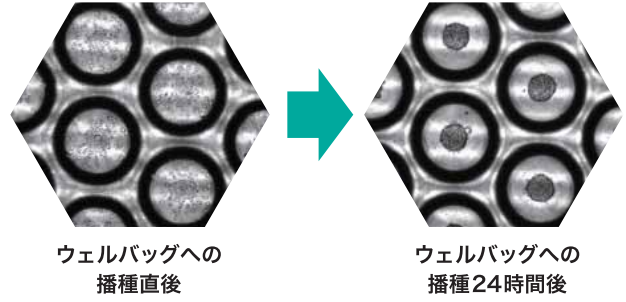
### 特長

- 閉鎖系によるコンタミネーションリスクの低減
- 優れたスフェロイド回収性
- 高いガス透過性
- 細胞播種前のウェル内気泡の容易な除去
- 専用ホルダー装着によりスフェロイドの移動を抑制
- 専用ホルダー装着による顕微鏡観察が可能

## “均一”なスフェロイドの “大量”形成

ウェルバッグはiPS細胞を含むさまざまな細胞からスフェロイドを均一かつ大量に培養し、容易に回収できるようにデザインされた培養バッグです。本製品は専用ホルダーに装着して使用します。ウェルバッグ-S500にはウェル径500μmのマイクロウェルが18,000個あります。

## スフェロイド形成イメージ



ウェルバッグへの  
播種直後

ウェルバッグへの  
播種24時間後

ウェルバッグ-S500



寸法	72mm×120mm
材質	PE (ウェル面細胞非接着処理済み)
培地面積	50cm <sup>2</sup>
培地容量	10~20mL
ウェル径	500μm
ウェル数	約18,000

ウェルバッグ専用ホルダー



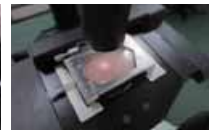
寸法	W:128mm、D:86mm、H:20mm
材料	アルミニウム、ガラス、ステンレス、ポリカーボネート、ネオジム磁石
対応バッグ	ウェルバッグ Sシリーズ
重量	300g



ウェルバッグを  
専用ホルダにセット



持ち運び可能



顕微鏡観察可能

品番	製品名	入り数
11000-03	ウェルバッグ-S500	3袋入×1
11000-05	ウェルバッグ-S500	5袋入×1
11000-10	ウェルバッグ-S500	10袋入×1
11000-00	ウェルバッグ-S500	100袋入×1
61000-01	ウェルバッグ専用ホルダー	1台

## ウェルバッグ-S500の使い方は 以下を参照ください。

使い方マニュアル



使用方法簡易紹介動画



CELLSOLUTは東洋製罐グループホールディングスの細胞培養関連製品シリーズのブランドです。尚、本リーフレットに記載しております内容は改良のため、予告なく変更することがあります。予めご了承下さい。

※インスリン産生細胞(膵前駆細胞を含む)への適応については、使用用途によっては制限がかかる可能性がありますので、事前に製造販売元までお問い合わせ下さい。

製造販売元：  東洋製罐グループホールディングス株式会社

お問い合わせ先： 新規事業推進室事業化推進グループ  
東京都品川区東五反田 2-18-1 大崎フォレストビルディング  
(TEL) 03-4514-2305 (FAX) 03-3280-8121  
(MAIL) bis\_innov\_wellbag@tskg-hd.com  
(URL) <https://www.tskg-hd.com/cellsolut/>