



# CellInsight CX7 LZR Pro HCS Platform

Cell analysis

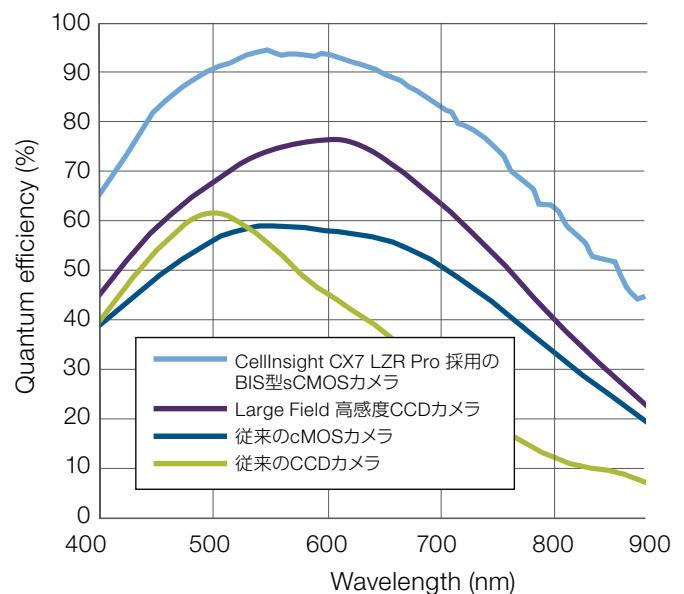
## 優れたハイコンテンツスクリーニング性能で迅速な解析を実現

Thermo Scientific™ CellInsight™ CX7 LZR Pro High-Content Screening (HCS) Platformは、アッセイの開発およびスクリーニング性能の拡張とスピードを必要とする科学者のために、高速画像取得、パワフルな画像処理アルゴリズム、リアルタイムでのマルチプレックスサイトメトリーを可能にします。

- 非常に高いQE (量子効率) の次世代 BSI (裏面照射型) sCMOSカメラ
- 画像品質およびスクリーニング性能をさらに向上させた Olympus™ X Line対物レンズ (オプション)
- 高速でマルチパラメーター解析を実現する、7つの独立したレーザーによるレーザーベース照明
- 新たに追加された Cell Painting アッセイにおいて、さらに柔軟にマルチプレックス測定をデザインできる、近赤外 (785 nm) レーザー励起
- 論文投稿レベルの画像を実現するデュアルピンホールのプロコウスピンディスク共焦点技術
- 6~1,536ウェルプレート、スライド、3Dスフェロイド生物学用U底プレート、ハンギングドロッププレート、およびマイクロ流体プレートまで対応

CellInsight CX7 LZR Pro Platformに搭載された次世代 BSI sCMOSカメラでは、以下のことが可能になります。

- 最大 95%の優れた量子効率
- 最大限のダイナミックレンジを実現する最大 16ビットのグレースケール画像データ



400~800 nmの波長におけるカメラの量子効率の比較。CellInsight Platformの新しいsCMOSカメラは、最大ピークにおいて95%の量子効率を実現しています。

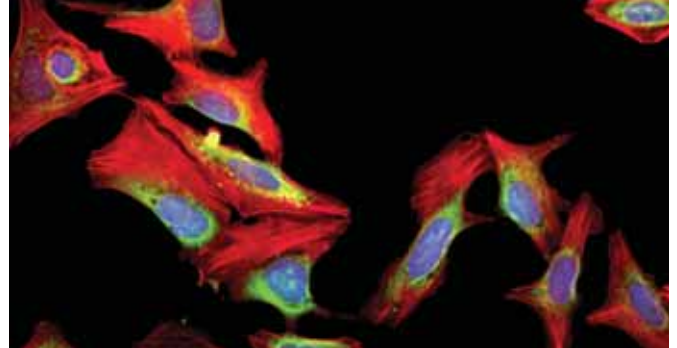
- バックグラウンドノイズの変動を最小限に抑える、高度な -20 °Cの冷却性能
- Abcam™ FirePlex™ HT イムノアッセイなどの新しいタイプのアッセイの実現

詳細はこちらをご覧ください [thermofisher.com/hcs](https://thermofisher.com/hcs)

# CellInsight CX7 LZR PRO HCS Platformによる 高画質でのCell Paintingアッセイの実現

レーザーベースのオートフォーカスと新しい強力な sCMOSカメラにより、実験のアッセイウィンドウが拡大し、露光時間が短縮され、画像を驚異的なスピードで取得できます。真の On-the-fly フェノタイピングによってさらに向上したアッセイスピードにより、解析と画像キャプチャを並行して行うことができるため、より素早くデータにアクセスすることができます。また、新しい Invitrogen™ Image-iT™ Cell Painting Kitは、CellInsight CX7 LZR Pro Platformと一緒に開発され、マルチパラメーター標識、イメージング、解析といった一連の作業を効率よく行えるようになりました。

これらの高度な機能と、Thermo Scientific™ HCS Studio™ ソフトウェアの、全く新しい Cell Painting バイオアプリケーションおよびオプションの Thermo Scientific™ Amira™ ソフトウェアを併用することで、CellInsight CX7 LZR Pro HCS Platformは、細胞染色、3D形態トレーシング、腫瘍に浸潤している免疫細胞の局在などの極めて難しいアッセイの簡略化を可能にします。新しい CellInsight CX7 LZR Pro HCS Platformが、どのように研究を加速させることができるのか、今すぐお確かめください。



**CellInsight CX7 LZR Pro HCS PlatformおよびImage-iT Cell Painting Kitを使用したCell Paintingマルチパラメーター表現型解析**  
U2OS細胞を、Thermo Scientific™ Hoechst 33342 Solution、Invitrogen™ Concanavalin A、Alexa Fluor™ 488 Conjugate、Invitrogen™ SYTO™ 14 Green Fluorescent Nucleic Acid Stain、Invitrogen™ Wheat Germ Agglutinin、Alexa Fluor™ 555 Conjugate、Invitrogen™ Alexa Fluor™ 568 PhalloidinおよびInvitrogen™ MitoTracker™ Deep Red FM Dyeで標識しました。細胞染色後、CellInsight CX7 LZR Pro HCS Platformで、20倍の0.8 NA X Line対物レンズを用いて画像を取得し、Thermo Scientific™ HCS Studio 5.0 Cell Analysis ソフトウェアのCell Paintingバイオアプリケーションを用いて解析しました。

## CX7 LZR Pro仕様

光学系	蛍光光源	7 カラー (レーザー光源) 励起波長 (レーザー出力) : 405、450、488、561、594、647、785 nm
	明視野光源	白色透過光、4 カラー LED 照明 447 nm (青色)、530 nm (緑色)、590 nm (琥珀色)、617 nm (赤色)
	共焦点	スピニングディスク型 (ピンホール: 40 μm もしくは 70 μm)
	カメラ	sCMOS カメラ
対物レンズ	標準装備 (Olympus 対物レンズ)	: 10x (0.4 NA)、20x (0.45 NA)、20x (0.7 NA)、40x (0.6 NA)
	オプション (Olympus 対物レンズ)	: 1.25x (0.04NA)、2x (0.08 NA)、4x (0.16 NA)、20x (0.8NA)、60x (0.9NA)
本体	サイズ (H x W x D)	約 50.8 x 81.3 x 45.7 cm
	重量	約 68 kg
	電源	300 W

## Ordering information

製品名	付属品	保証	製品番号	希望小売価格
CellInsight CX7 LZR Pro HCS Platform	HCS Studio/Store Standard Edition 各1ライセンス	1年保証	HCSDCX7LZRPRO	¥55,000,000
		2年保証 2年目点検付	HCSDCX7LZRPROS2	¥59,180,000

研究用にもみ使用できます。診断用には使用いただけません。

© 2022 Thermo Fisher Scientific Inc. All rights reserved.

All trademarks are the property of Thermo Fisher Scientific and its subsidiaries unless otherwise specified.

Olympus is a trademark of Olympus Corporation.

記載の価格は2022年7月現在のメーカー希望小売価格です。消費税は含まれておりません。

実際の価格は、弊社販売代理店までお問い合わせください。

価格、製品の仕様、外観、記載内容は予告なしに変更する場合がありますのであらかじめご了承ください。

標準販売条件はこちらをご覧ください。thermofisher.com/jp-tc **BMB032-A22080B**

販売店

## サーモフィッシャーサイエンティフィック ライフテクノロジーズジャパン株式会社

テクニカルサポート ☎ 0120-477-392 ✉ jptech@thermofisher.com

オーダーサポート TEL: 03-6832-6980 FAX: 03-6832-9584

営業部 TEL: 03-6832-9300 FAX: 03-6832-9580

facebook.com/ThermoFisherJapan

@ThermoFisherJP

thermofisher.com

thermo scientific