

高速ライブセルイメージングを手軽に実現
共焦点スキャナユニット CSU

シリーズ累計 **3,500** 台以上の販売実績



CSU-W1

- 低退色・低光毒性な共焦点スキャナユニット
- 高速ライブセルイメージングに最適
- 超解像・照明均一化等の豊富なオプション

超解像オプション

CSU-W1 SoRa
CONFOCAL SCANNER UNIT
SUPER RESOLUTION via OPTICAL Re-ASSIGNMENT



超解像ライブイメージングが可能

照明均一化オプション

CSU-W1 Uniformizer



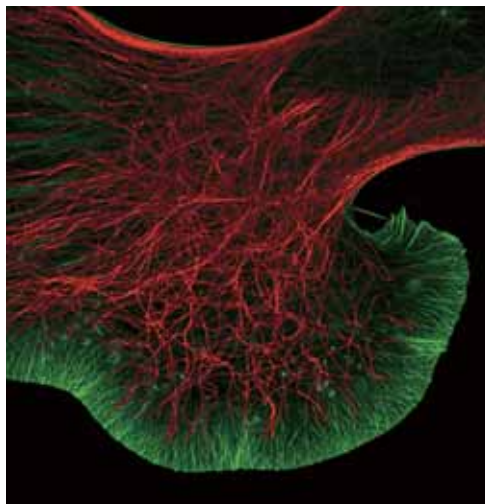
視野内の均一な励起を実現

独自のマイクロレンズ付きニポウディスク方式

高速・低退色・低光毒性で厚みのある
サンプルのイメージングが可能



ミトコンドリアのライブイメージング(10fps)



NG108細胞の成長円錐

画像ご提供:産業技術総合研究所バイオメディカル研究部門 加藤薫先生

広視野高画質
モデル CSU-W1
の詳細はこちら



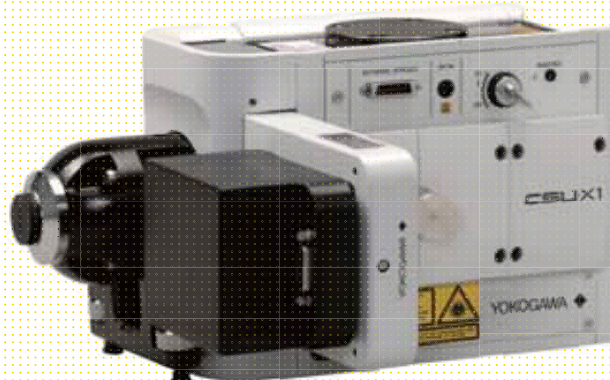
高速モデル CSU-X1

特別価格キャンペーン実施中!

世界最速 2,000fps に対応という特徴を活かし、**神経発火現象**、**FRET**、**カルシウムイメージング**などの高速な生命現象の観察の他、**Micro PIV** (Particle Image Velocimetry)、**3D in vivo イメージング**への活用などに、幅広くご利用いただいています。

予算申請から設置・ご使用まで
トータルでサポート!
お気軽にお問い合わせください!

高速モデル CSU-X1 の
アプリケーション例は
こちら



定価より

30%
OFF

この機会にぜひ
ご検討ください!

YOKOGAWA ◆

横河電機株式会社ライフ事業本部

Web site: <https://www.yokogawa.co.jp/solutions/products-and-services/life-science/>

E-mail: CSU@CSV.yokogawa.com

TEL : (0422)-52-5550 〒180-8750 東京都武蔵野市中町 2-9-32



WebSite

最新情報を配信中

