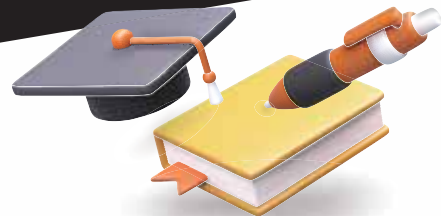


CAPCELL PAK

シリーズ

アカデミック キャンペーン!



For Academic Campaign

HPLCカラム製品

定価の
40% OFF

対象製品 ▶ HPLCカラム製品

*ガードカラム・内径30mm以上の分取カラムは対象外といたします。

campaign



キャンペーン期間

2023年11月1日～2024年3月31日

キャンペーン対象

大学・高等専門学校で研究に従事されているお客様

 OSAKA SODA

株式会社大阪ソーダ
ヘルスケア事業部 営業部

大阪ソーダ HPLC



〒550-0011 大阪市西区阿波座1丁目12番18号

TEL.06-6110-1598 FAX.06-6110-1612

✉ silica@osaka-soda.co.jp

🌐 <https://sub.osaka-soda.co.jp/HPLC/>



販売代理店

大阪ソーダの

1st Choice Column

CAPCELL PAK C18 MG II

疎水性、表面極性のバランスを最適化。汎用性の高い大阪ソーダの1st Choice C18カラム。

CAPCELL PAK ADME-HR

アダマンチル基を導入した大阪ソーダ独自の逆相カラム。移動相はC18カラムと同じでOK。適度な疎水性と高い表面極性を有し、特異的な選択性を持つ大阪ソーダのNew 1st Choice。

大阪ソーダの

カラム特長

製品グレード	特長
CAPCELL PAK C18 KG	アルカリ耐久性を追求した(使用pH範囲1-12)C18カラム。オリゴ核酸の分析に最適。
CAPCELL PAK C18 MG	疎水性、表面極性のバランスが良く、高い汎用性あり。配位性化合物も含めた汎用分析に最適。
CAPCELL PAK C18 MG II	大阪ソーダの1st Choice C18 カラム。中性条件下の塩基性化合物分析に最適。
CAPCELL PAK C18 MG III CAPCELL PAK C18 MG III-H	LC-MSでの1st Choice C18カラム。低ブリード且つ酸性条件下での塩基性化合物分析の再現性が良好。高耐圧(50MPa耐圧)のMG III-Hもラインナップ。
CAPCELL PAK C18 AQ	極性化合物に最適な表面極性の高いC18カラム。水系100%移動相で安定使用可能。
CAPCELL PAK C18 ACR	耐酸性に優れた(使用pH範囲1-10)C18カラム。ポリメリック型C18カラムの特徴である高い立体選択性を有す。
CAPCELL PAK C8 DD	耐酸・耐アルカリ性を備えたC8カラム。C18 AQ同程度の高い表面極性を有す。
CAPCELL PAK ADME-HR	アダマンチル基を導入した大阪ソーダ独自カラム。高い表面極性を有し、特異的な選択性を有す。極性基に対して高い選択性を示す。
CAPCELL PAK INERT ADME-HR	ADME-HR充填剤をメタルフリー(PEEK)カラムに充填したタイプ。ヌクレオチド等の分析に最適。
Protonavi(C4)	タンパク・ペプチド分析用に開発した300ÅのC4カラム。C4カラムでありながら大きな保持力と高い耐久性を実現。
CAPCELL PAK NH2 UG80	ポリマーコート型のNH2カラム。高い耐久性を有し、移動相条件によりHILIC、弱アニオン交換モードの使い分けが可能。
CAPCELL PAK SCX UG80	ポリマーコート型の強カチオン交換(SCX)カラム。イオン交換作用と疎水性相互作用の保持挙動を示す。
PC HILIC	細胞膜を構成する成分(ホスホリルコリン基)を導入したHILICカラム。
CAPCELL PAK CR CAPCELL PAK CR-H	SCX充填剤とC18充填剤をミックスしたミックスモードカラム。LC-MSでの塩基性化合物の高感度分析に最適。CR-Hは50MPa耐圧の高耐圧仕様。

疎水性と表面極性のパラメータ(逆相カラム)

