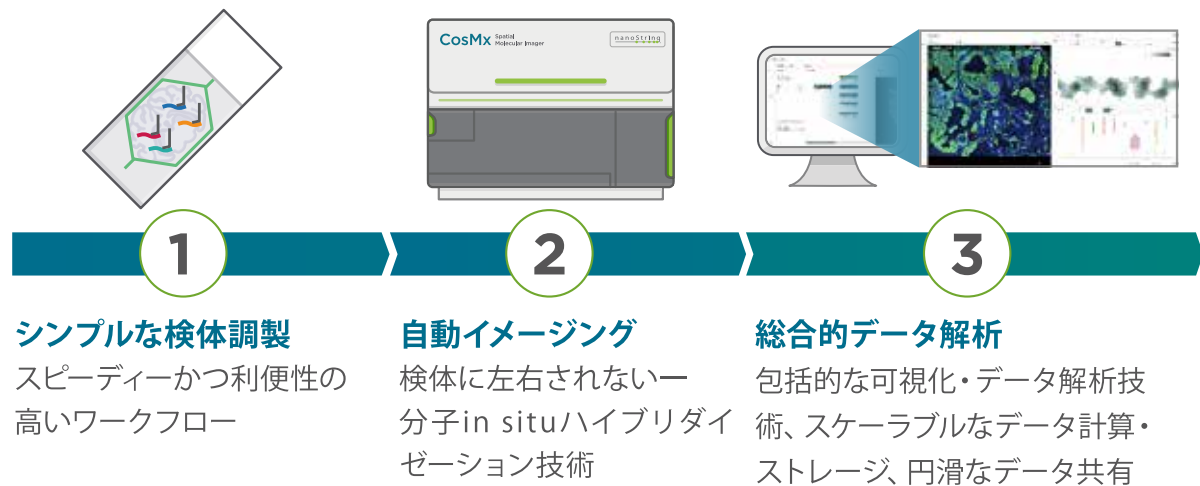


## サブセラー空間情報を、簡単に



検体調製から知見取得までの総合的ソリューション



## シングルセルからサブセラーレベルの解像度で、RNAとタンパク質の3次元空間マルチオミクス解析

現在1,000種類のRNAおよび100種類の検証済みタンパク質の定量化と空間情報の可視化が行えます。近日には6,000種類のRNAと120種類のタンパク質が計測可能となります。組織表現型解析、細胞間相互作用等の理解に大きなブレークスルーをもたらします。

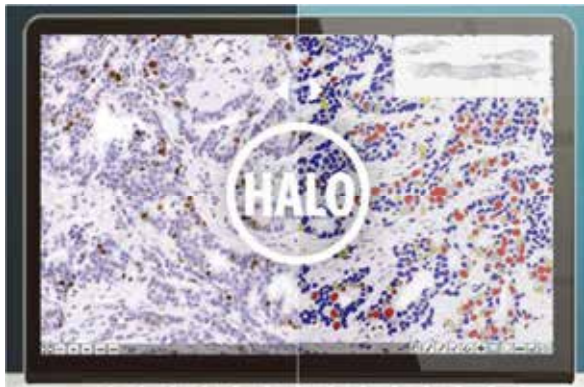
<https://visualix.jp/>

# すべてのバーチャルスキャナー画像に 対応したAI画像解析

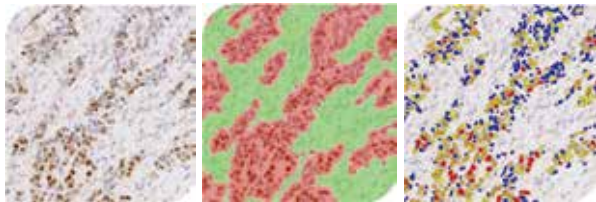
アプリケーションを自由に組み合わせられる画像解析ソフトウェアHALOは日本国内で流通しているWSIイメージング装置については、ほぼすべての装置に対応しております。解析内容に応じて、面積の定量化はもちろん、組織分類、細胞カウント、空間分析等、用途に応じて自由に組み合わせが可能です。



**indica labs**  
QUANTITATIVE PATHOLOGY

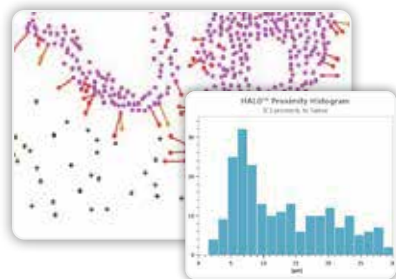
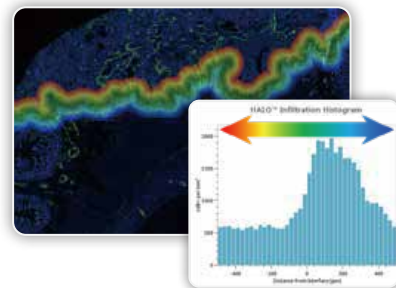
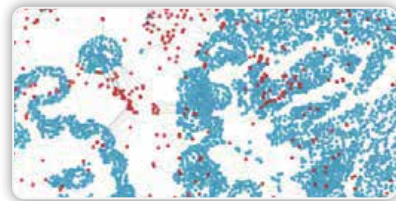


HALOは幅広い研究分野においてデジタル病理スライドを短時間に処理する高速分析ツールです。1細胞ごとのオブジェクトデータが検出できます。



WSI画像から解析範囲を指定し、指定した箇所のみ解析をかけることで解析にかかる時間を短縮できます。

最近傍、近接、浸潤、  
密度ヒートマップ解析も可能です。



\*仕様、外観は予告なく変更することがあります。