

IIoTと繋がるマルチパラメータ ハンドヘルド液体分析計

Memosens対応 Liquiline Mobile CML18

コンパクトなハンディタイプで持ち運びに便利
いつでもどこでも、ラボからフィールドまで






: pH, ORP
導電率
(電極/電磁)
溶存酸素



MEMOSENS



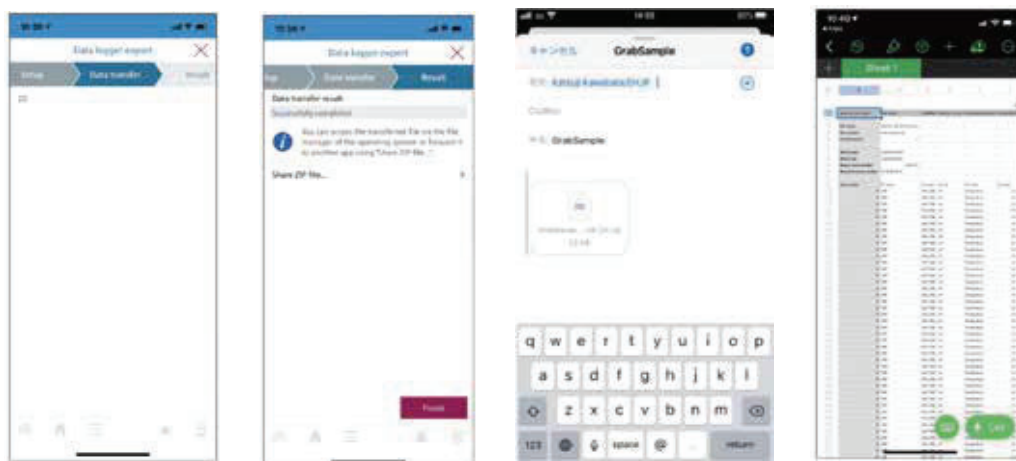
-  小スペース、全天候型
-  高速応答・高信頼性のMemosensセンサ
-  自己診断付デジタルセンサで健全性を校正時に簡単確認



製品情報へ

IIoTアプリにより現場データを遠隔にて即共有が可能

Liquiline MobileはBluetooth通信によりスマホやタブレットから操作が可能です。また、任意のタイミングで測定値を内部メモリに記録したり、データロガー機能により最大10,000データを指定した時間間隔で記録できます。これらのデータはCSVファイル形式でスマホ/タブレットに転送でき、メールにて遠隔地と共有できます。(下: Data Transfer機能でCSVファイルを作成し、メールで転送)



ワイヤレスの置くだけ充電により 必要な時に即測定が可能



Liquiline Mobileはワイヤレス充電規格Qiに準拠した充電器に置くだけで充電が可能。必要な時にフル充電された状態で持ち出して測定が出来ます。

MEMOSENS アナログコンバータ CYM17

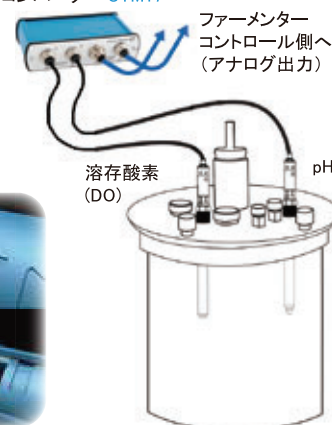
アナログセンサ信号入力のための既存ファーマンターへMEMOSENSデジタルセンサ導入を容易にします。



製品情報へ

MEMOSENS アナログコンバーター CYM17

MEMOSENS
Memosensセンサ
(デジタル入力)



溶存酸素 (DO)

pH

Contact

エンドレスハウザージャパン株式会社
東京都府中市日新町5-70-3

Tel 042 (314) 1911
Fax 042 (314) 1951
info.jp.sc@endress.com
www.jp.endress.com