

自動ナノデリバリー / 自動ナノサンプリング Single Cellome™ Unit SU10

アカデミア限定
特別価格
キャンペーン

SU10を特別価格でご購入いただけるキャンペーンを実施致します！

製品取付例 (倒立顕微鏡)



Single Cellome Unit SU10

※SU10に顕微鏡は付属しておりませんので、お客様でご用意いただく必要があります。

キャンペーン期間
2022年11月～2023年3月

※2023年3月末受注分まで

先着5台限定！

キャンペーン特別価格 (税抜)

9,990,000円

自動ナノデリバリーの特長

□ 1細胞レベルで、核や細胞質へ直接デリバリー！

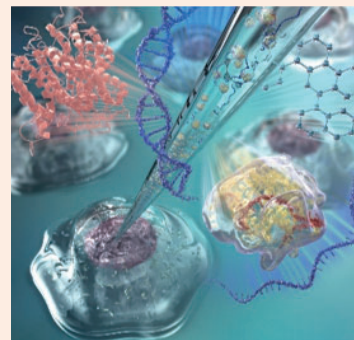
特定の細胞だけでなく、細胞内の核や細胞質を狙い分けることが可能です。

□ 膜透過性の低い試薬を高効率でデリバリー！

CRISPR-Cas9 RNPや抗体などのタンパク質を高効率で細胞内にデリバリーします。

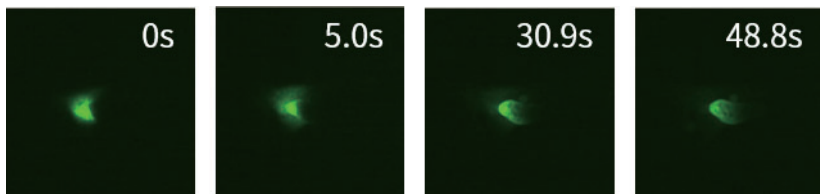
□ 同時に複数の物質のデリバリーも可能！

Cas9 RNPとドナーDNA、目的物質とマーカー分子など、複数の物質を同時にデリバリーすることも可能です。



ライブセルイメージング / 膜透過性の低い試薬デリバリー

SYTOX Green: 細胞質内にデリバリーした試薬が核へと移行

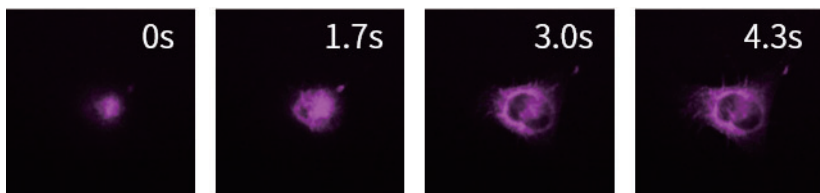


◆ 生細胞膜を透過しない試薬 (SYTOX, FM4-64) を SU10 で細胞内にデリバリー (0s)

◆ 共焦点スキャナユニット CSU-W1 と組み合わせることで SU10 デリバリー直後からの、速い現象を逃さず捉えることが可能

- ・デリバリー前後の細胞の変化
- ・デリバリー物質の細胞内動態

FM4-64: 細胞質内にデリバリーした試薬が細胞質全体に拡散

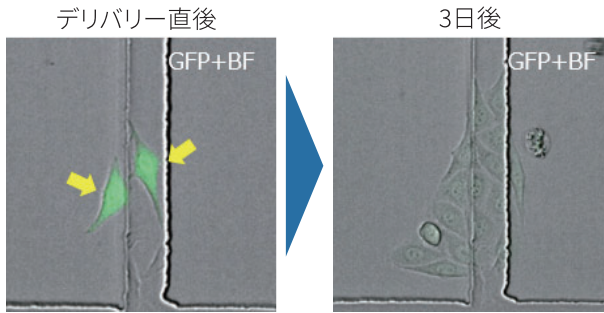


◆ 抗体などのタンパク質も細胞内へのデリバリーが可能

お問い合わせはこちら SingleCell@cs.jp.yokogawa.com

ゲノム編集ツールのデリバリー

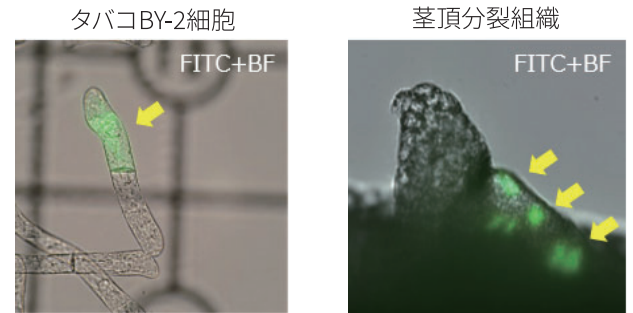
GFP発現HeLa細胞に、GFP遺伝子を標的としたCRISPR-Cas9 RNPをデリバリーし、GFP遺伝子をノックアウト



データ提供: 東京理科大学 理工学部 応用生物科学科 鎌倉研究室

植物培養細胞、植物組織へのデリバリー

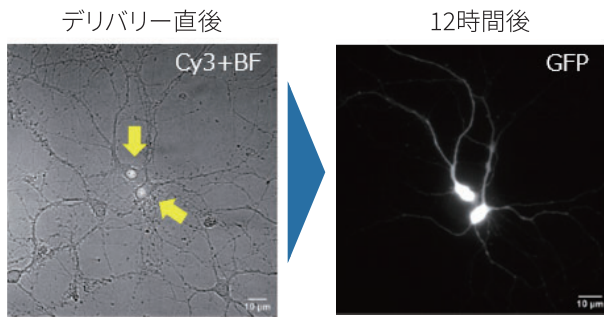
タバコBY-2細胞やカイワレダイコン茎頂分裂組織にFITC標識デキストラン (MW: 70,000) 溶液を注入



データ提供: 名古屋大学 トランスフォーマティブ生命分子研究所 東山グループ

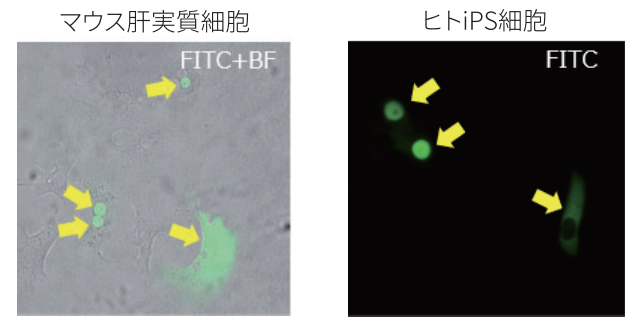
初代培養細胞、幹細胞へのデリバリー

マウス神経細胞にCy3標識オリゴヌクレオチドとGFP発現プラスミドベクターを同時にデリバリーし、GFPの発現を確認



データ提供: 東京大学 岡田康志研究室

マウス肝実質細胞やヒトiPS細胞の核と細胞質にFITC標識デキストラン (MW: 70,000) 溶液を注入



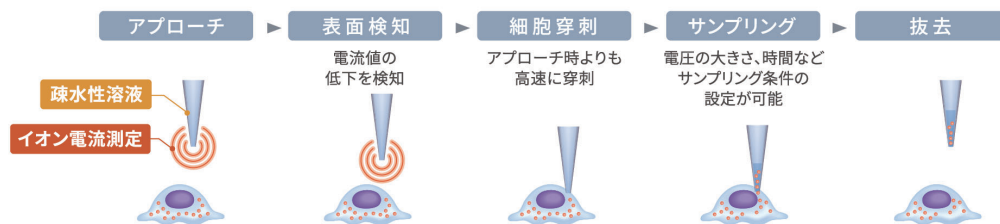
データ提供: 理化学研究所 生命機能科学研究センター 松崎研究室

自動ナノサンプリングの特長

□細胞の微小な領域からサンプリング!

先端外径 最小数十nmのナノピペットを採用することで、細胞の微小な領域を狙うことが可能です。

●自動ナノサンプリングのプロセス



キャンペーン価格 (税抜)	
倒立顕微鏡 Nikon Ti2用プラットフォーム付き	9,990,000円
倒立顕微鏡 EVIDENT IX71用プラットフォーム付き	
倒立顕微鏡 EVIDENT IX83用プラットフォーム付き	

※上記以外の顕微鏡をご使用の場合はご相談ください。

横河電機株式会社ライフ事業本部

Web site: <https://www.yokogawa.co.jp/solutions/products-platforms/life-science/single-cellome>

E-mail: SingleCell@cs.jp.yokogawa.com

TEL : (0422)-52-5550 〒180-8750 東京都武蔵野市中町 2-9-32

記載内容はお断りなく変更することがありますのでご了承下さい。
All Rights Reserved, Copyright © 2022, Yokogawa Electric Corporation.

YOKOGAWA ◆ Co-innovating tomorrow™



最新情報を配信中

