

CAPCELL PAK
シリーズ



アカデミック キャンペーン!

For Academic Campaign

HPLCカラム製品を

定価の

40% OFF

にてご提供いたします!!

対象製品 ▶ HPLCカラム製品

※ガードカラム・内径30mm以上の分取カラムは対象外といたします。



キャンペーン期間

2022年11月1日 ~ 2023年2月28日

キャンペーン対象

大学・高等専門学校で研究に従事されているお客様

OSAKA SODA

株式会社大阪ソーダ
ヘルスケア事業部 営業部

大阪ソーダ HPLC



〒550-0011 大阪市西区阿波座1丁目12番18号

TEL.06-6110-1598 FAX.06-6110-1612

✉ silica@osaka-soda.co.jp

🌐 <https://sub.osaka-soda.co.jp/HPLC/>



販売代理店

CAPCELL PAK C18 MG III 2 μ m

LC/MS分析の 1st Choice C18 カラム

CAPCELL PAK C18 MG IIIはLC/MSで汎用される酸性移動相条件での保持再現性に優れたカラムです。

また、低ブリードに設計されており、LC/MSを用いた高感度分析に最適です。

今回ラインアップに追加したUHPLCタイプでは100MPaの耐圧性能を有し超高速分析にも応用できます。



物性値・仕様

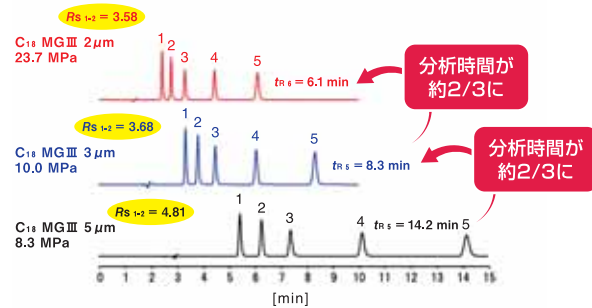
タイプ	官能基	細孔径 (Å)	粒子径 (μ m)	比表面積 (m ² /g)	C%	密度 (μ mol/ml)	耐圧 (MPa)	使用pH 範囲	USP
MG III	C18(オクタデシル基)	100	2	300	15	2.4	100	2~10	L1

従来の5 μ m、3 μ mと高い相関性

従来のラインアップである5 μ m、3 μ m製品と同等の選択性を有し、メソッド移管が可能です。

ここではCAPCELL PAK C18 MG III S2を用いたサルファ剤の分析を例に、メソッド移行例と流量アップによる分析時間短縮例をご紹介します。

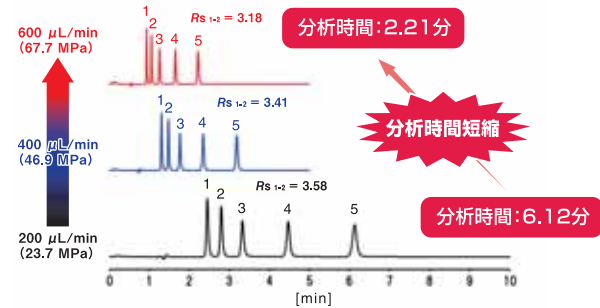
サルファ剤の分析におけるメソッド移行例



HPLC Conditions

Column size : S2 : 2.0 mm i.d. × 100 mm
 : S3 : 2.0 mm i.d. × 150 mm
 : S5 : 2.0 mm i.d. × 250 mm
 Mobile phase : 0.1 vol% HCOOH, H₂O / CH₃CN = 80 / 20
 Flow rate : 200 μ L/min
 Temperature : 40 °C
 Detection : UV 270 nm
 Inj. vol. : 3 μ L
 Sample : 1. Sulfapyridine 2. Sulfamerazine 3. Sulfamethizole
 4. Sulfamonomethoxine 5. Sulfamethoxazole (10 μ g/mL each)

サルファ剤の分析における流量アップによる分析時間短縮例



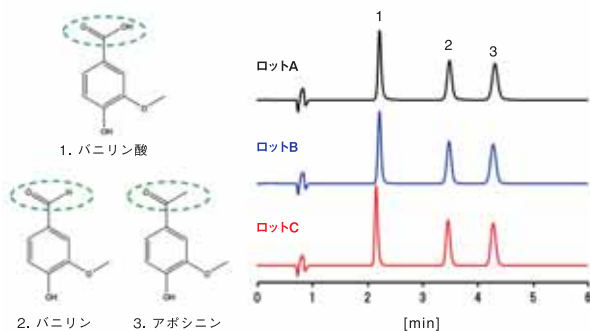
HPLC Conditions

Column : CAPCELL PAK C18 MG III S2 2.0 mm i.d. × 100 mm
 Mobile phase : 0.1 vol% HCOOH, H₂O / CH₃CN = 80 / 20
 Flow rate : 200, 400, 600 μ L/min
 Temperature : 40 °C
 Detection : UV 270 nm
 Inj. vol. : 3 μ L
 Sample : 1. Sulfapyridine 2. Sulfamerazine 3. Sulfamethizole
 4. Sulfamonomethoxine 5. Sulfamethoxazole (10 μ g/mL each)

優れたロット再現性

バニリン類縁体

MGシリーズの中でも表面極性の高いMG IIIは極性が高く構造の類似した化合物の分離に適しており、ロット再現性も良好です。



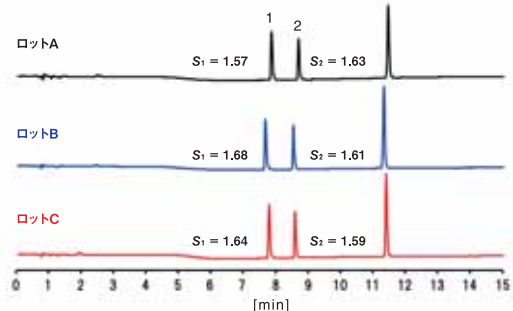
HPLC Conditions

Column : CAPCELL PAK C18 MG III S2 : 2.0 mm i.d. × 50 mm
 Mobile phase : 0.1 vol% HCOOH / CH₃CN = 85 / 15
 Flow rate : 200 μ L/min
 Temperature : 40 °C
 Detection : UV 254 nm
 Inj. vol. : 1 μ L

風邪薬

酸性条件下における保持時間及びピーク形状の再現性が良好です。

- クロルフェニラミン (100 μ g/mL)
- デキストロメトルファン (100 μ g/mL)
- パラオキシ安息香酸プロピル (100 μ g/mL)



HPLC Conditions

Column : CAPCELL PAK C18 MG III S2 : 2.0 mm i.d. × 50 mm
 Mobile phase : A) 0.1 vol% HCOOH B) 0.1 vol% HCOOH, CH₃CN
 B 0% (0 min) -> 95% (15 min) -> 0% (15.1 min)
 Flow rate : 200 μ L/min
 Temperature : 40 °C
 Detection : UV 280 nm
 Inj. vol. : 1 μ L