

サンプル吸着を抑制する次世代イナート LC システムと 最高レベルの感度を誇るタンデム四重極 MS システムが 可能にする新次元



Acquity PREMIER

XeVO™
TQ ABSOLUTE



LC-MS/MS 測定の課題を根本から
解決するために設計された最新のシステム

- オリジナル技術によるピーク形状の改善と
サンプルロスのない LC
- 最高レベルの感度と低コストを実現する
タンデム四重極質量分析計 LC

低分子化合物、ペプチド、タンパク質、
オリゴ核酸など幅広い化合物

- 測定法を確実に確立
- 的確な結果を得る

Acquity PREMIER

初めから良好な分析結果を得るための近道



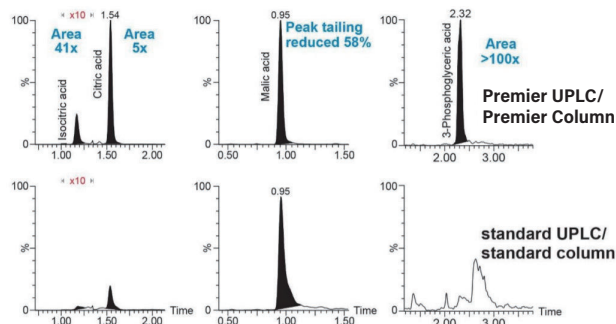
Premier ソリューションのアプリケーション例はこちら→

金属の影響を受けやすい化合物の 分析法を最適化

- サンプルロス低減
- 感度、ピーク形状の改善
- メソッド再現性の向上

サンプルスループットの向上

- 不動態化不要
- 初回注入から一貫したデータ



XeVO™
TQ ABSOLUTE

最も困難な化合物を簡単に定量



Absoluteの詳細はこちら→

ウォーターズ史上最高感度の タンデム四重極MS

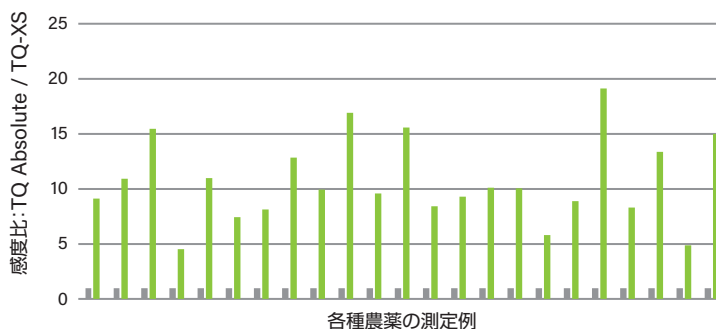
- 新開発検出器:陰イオン性化合物の
感度が 15倍

コンパクトでサステイナブル

- 設置面積、電気、ガスの使用量が市場の
高性能機種種の 50% 程度に削減

解析の効率化

- 最新インフォーマティクスで
効率化とデータの質の向上を両立



■ = TQ-XS ■ = TQ Absolute

Waters
THE SCIENCE OF WHAT'S POSSIBLE™

ビギナーからベテランまで
LC-MS の使用経験に関わらず
お使いいただけます

SCIENTISTS'
CHOICE
AWARDS[®] 20
WINNER



コンパクトなサイズ

- 装置の専有面積は A4 × 6枚分
- 100V 電源で稼働*

簡単なセットアップ

- 専用試薬によるキャリブレーション
- 自己診断機能つき

分析からレポート作成までワンストップ

- 分析終了後、レポートが自動作成

コンプライアンス対応

- waters_connect は DI 対応

※当社エンジニアが設置環境を確認します

Acquity[™]RDa[™] 低分子~タンパク質まで幅広い検出



RDa の紹介はこちら→

MS^F 機能

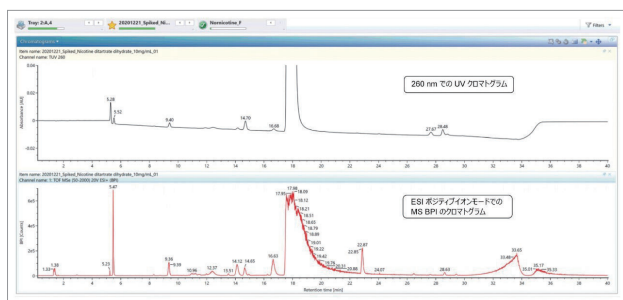
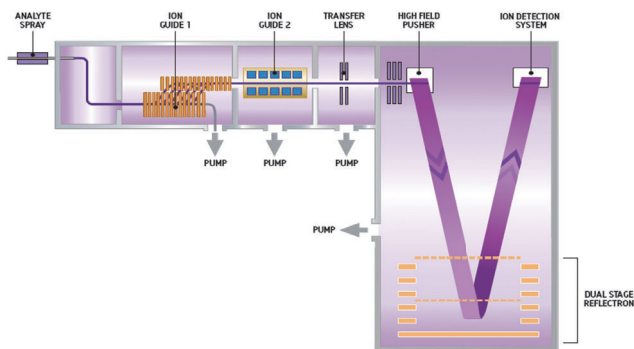
- 網羅的フラグメントを取得

精密質量とフラグメントイオンを同時に取得

- 精密質量から組成予測、フラグメントイオンから構造予測

幅広い検出範囲

- m/z 7000(Pos)まで検出



waters_connect[™]

waters_connect UNIFI

- 主成分の構造から不純物の構造を予測
- 未知ピークの組成解析、構造予測
- サイエンスライブラリー

Waters

THE SCIENCE OF WHAT'S POSSIBLE[™]

製薬 ■ ヘルスサイエンス ■ 食品 ■ 環境 ■ 化学工業

©2022 Waters Corporation. Waters および The Science of What's Possible は Waters Corporation の商標です。
日本ウォーターズ株式会社 www.waters.com
[東京本社] 〒140-0001 東京都品川区北品川1-3-12 第5小池ビル
[大阪支社] 〒532-0011 大阪市淀川区西中島5-14-10 新大阪トヨタビル11F
TEL 0120-800-299