

独 Luxendo 社 全ライトシート顕微鏡のご案内

## MuVi SPIM CS

透明化サンプル用ライトシート顕微鏡 高解像で全脳撮影可能



Dr. Glenda Comai G : Developing nerves  
Institute Pasteur Paris R : Differentiating muscles



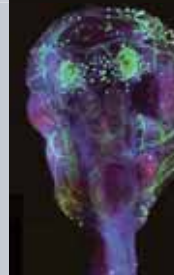
透明化試料例



理化学研究所 宮脇敦史先生、濱裕先生 透明化マウス脳血管 Scale S 対物レンズ 20x

## MuVi SPIM LS

最大 2 励起 & 2 検出のマルチビューライブサンプルライトシート顕微鏡  
ローテーション無しにて 360°高速 3D 像撮影可能



Neural Projection of Xenopus



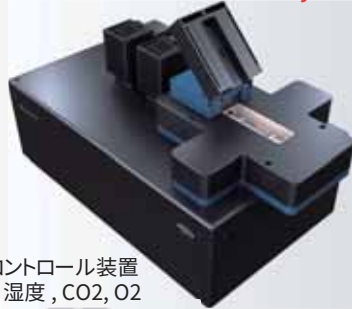
In toto imaging of embryonic development



Arabidopsis root

## TruLive3D Imager

高速 3D マルチサンプルライブイメージングに最適  
スフェロイド、オルガノイド、Oocyte に最適



環境コントロール装置  
温度, 湿度, CO2, O2

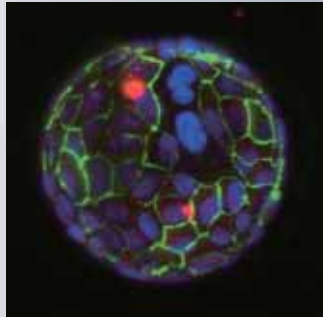
Illumination  
10x, 0.3 NA

Detection  
25x, 1.1 NA

31.3x, 62.5x final magnification



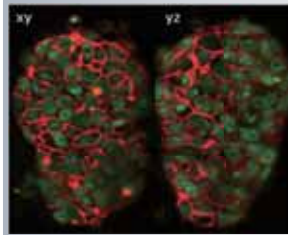
最大 100 サンプルまでの  
ライブイメージングに対応



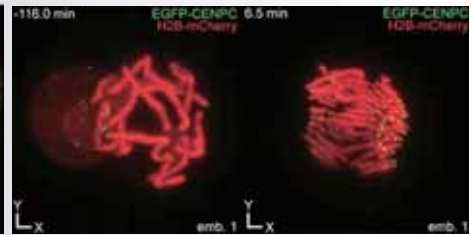
Maximum Z-Projection of Spheroid  
Sample courtesy of Keng-hui Lin, Institute of Physics,  
Academia Sinica, Taipei, Taiwan

## InVi SPIM

ライブイメージング専用ライトシート顕微鏡システム  
オプションで Lattice Pro、Photo Manipulation 搭載可能



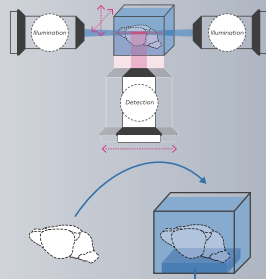
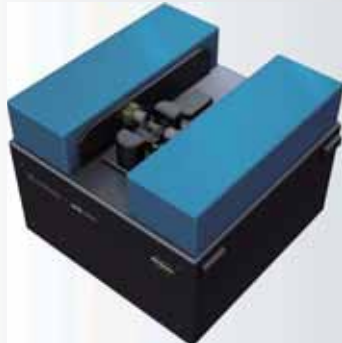
Mouse ES Cells Pierre Neveu  
EMBL Heidelberg, Germany



Kinetochore tracking of a mouse embryo Strmad et al.  
Inverted light-sheet microscope for imaging mouse  
preimplantation development, Net Methods, Feb 2016

## LCS SPIM

Large Cleared Sample 用  
最大 4cm までの透明化サンプル撮影可能



- Length: 20 to 40 mm
- Height: 20 mm
- Width: 20 mm



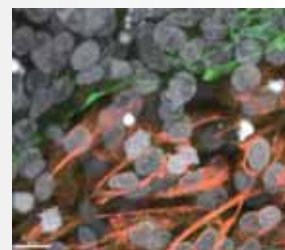
## QuVi SPIM

正立型双方向ライトシート顕微鏡  
ライブサンプル、8mm までの透明化試料対応

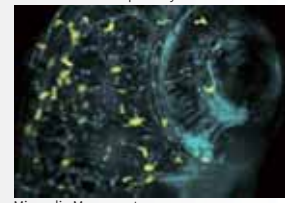
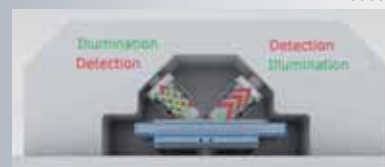


Screening Ready

Easy Sample  
Access



3D Culture human primary cells



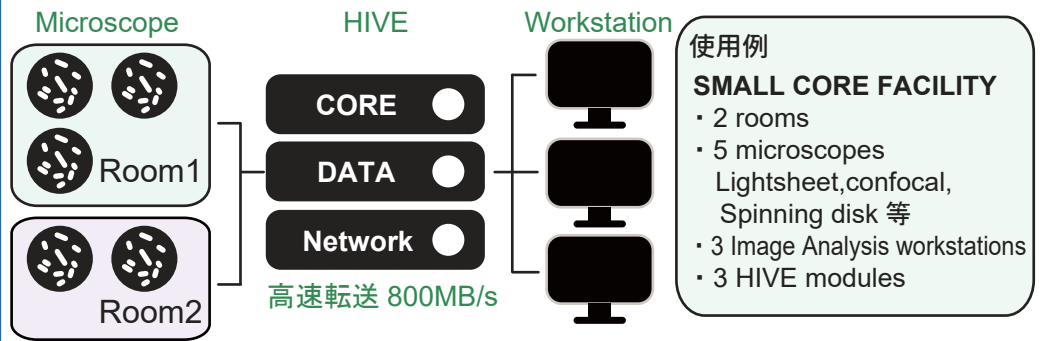
Microglia Movement



## HIVE

### ACQUIFER 社 大容量の画像データサーバーシステム HIVE

各顕微鏡システムの画像データ&ソフトウェアを一括管理します。  
マルチユーザの顕微鏡から共通機器室まで規模に合わせた運用が可能です。

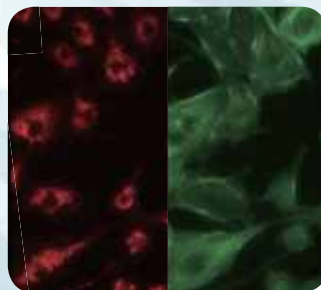


### Cairn Research 社 Camera Image Splitters



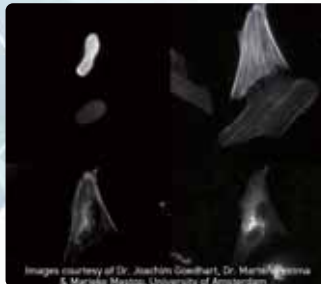
#### OptoSplit II & III

Optosplit IIは2波長画像を、Optosplit IIIは3波長画像を1画素内に同時分岐表示可能なイメージスプリッターです。最大32mm対角の大型イメージセンサーに対応し、2画像若しくは3画像の同時取得&出力が必要なアプリケーション（FRET, Ratio Imaging等）に最適です。



#### Optosplit II Bypass

従来のOptosplit IIにシングルレバー・バイパスモードが追加され、1波長1画素フル出力バイパスモードと2波長同時出力の切り替えが可能になりました。



#### MultiSplit V2

最大4波長の画像を1画素に2x2サイズで同時分岐表示が可能です。また、各波長毎のコレクターレンズは波長毎の色収差を改善します。

#### Multi Camera Image Splitters (TwinCam、MultiCam)

最大2台（TwinCam）および4台（MultiCam）のカメラを接続し、カメラ毎に波長イメージを出力するイメージスプリッターです。最大32mm対角の大型イメージセンサーに対応し、イメージサイズを落とすことなく各々のカメラに出力します。

