

しるっと

やじろべえ

たった **10秒** で

付着口入解消 回収率 UP !!



W 機能搭載

NEW やじろべえ機能 ^{6本}

大好評 スピン機能 ^{12本}

法政大学共同研究開発

生命科学部 応用植物科学科

植物病抵抗性学研究室

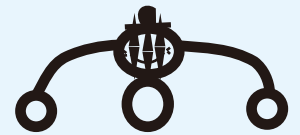
濱本教授



破壊乳棒への付着ロスを解消 貴重なサンプルを無駄にしない

回収率ほぼ 100%※1

約 10 秒のやじろべえ機能で回収完了※1



やじろべえ
動画

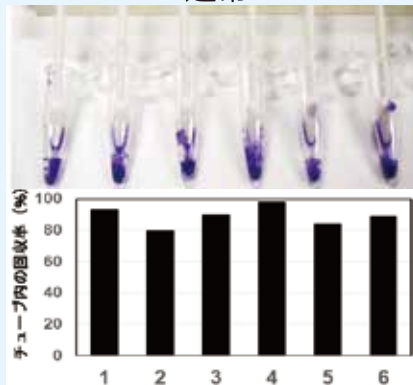


チューブ内で破碎



通常

回収結果
通常



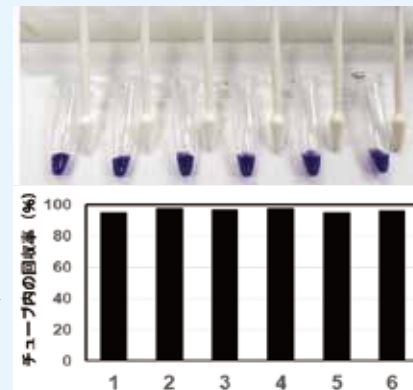
やじろべえ
使用



スピン



やじろべえ使用



やじろべえ機能

乳棒とチューブをセットし
回転させサンプル付着ロスを
抑制し定量を回収出来ます。

スピン機能

チューブのみを
セット回転させます。



写真は撮影用機材にて行ってあります。実際の商品とは異なります。
※1 回収量・回収率はサンプルの状態により異なり粘度等の条件により
作動時間・回収率は異なります。また回収できない事があります。

仕様

特許第 5691108 号

やじろべえ SDC-8HH

オープン価格

- 回転数 : Max3000rpm 無段階可変
- 機能 : やじろべえ (スピンコレクト) 1.5mL マイクロチューブ ×6 本
スピン 1.5mL ×12 本
- 安全装置 : ふた開閉時 OFF・保護カバー
- 使用環境 : 温度 4℃～37℃ 湿度 85%以内 (結露なきこと)
- 電源 : AC100V
- オプション : 専用破碎乳棒アルミ製

株式会社 日伸理化

東京都杉並区桃井 2-3-4

www.nissinrika.co.jp

TEL: 03-3395-4501

FAX: 03-3395-4523

メール: info@nissinrika.co.jp

日伸理化 HP

メール



シリーズ紹介 攪拌遠心機 (ミキシング + スピンドアウン) NSD-12H/J