

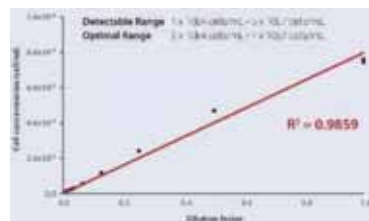
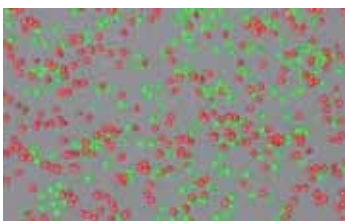
ユーザーが承認した、SelectScience® 受賞歴のあるLUNA™ セルカウンターファミリーの最新メンバーであるLUNA-FX7™は、最もハイパフォーマンスなセルカウンターです。かつてないほどの細胞計数精度、新しい1, 3, 8チャンネルスライドオプション、最先端の光学系、2波長蛍光、明視野検出、高精度オートフォーカスを備え、21 CFR PART 11 (FDA基準)に準拠しています。LUNA-FX7™には、品質管理機能と、QCと生産監視のための正確な検証スライドが組み込まれています。全てのLUNA™セルカウンターの特徴である使い易さに加え、精度の向上、スループットの向上、ソフトウェアのアップグレードにより、LUNA-FX7™はお客様のワークフローとセキュリティを飛躍的に向上させます。

## Better Counts for Better Science

世界中の研究者が、高速で信頼性のある非常に正確なセルカウンターを求めていました。高品質の画像を生成できるオートフォーカス機能。最先端の光学系、優れたダイナミックレンジ、高度な非クラスター化アルゴリズムにより、LUNA-FX7™は世界の研究者の需要を満たすことができます。

### 多様なセルカウントアプリケーション

細胞検出範囲 ( $1 \times 10^4$  cell/mL ~  $5 \times 10^7$  cell/mL) でサンプルの希釈や濃縮を必要とせず、シングルセルのシーケンス追跡や、ガン治療におけるCAR (キメラ抗原受容体) - T細胞療法を含む、多様な細胞カウントアプリケーションに適します。



### 多彩なスライドオプション

LUNA-FX7™には、複数のスライドオプションがあります。マルチチャンネルピペットと互換性のある、スループットを最大化する8チャンネルスライド。データの処理と整理が容易な3チャンネルスライド。5  $\mu$ L容積の細胞をカウントし、精度と精度を向上させるシングルチャンネルスライド。一度スライドを入れればそれで終了。スライドを1回挿入するだけで、LUNA-FX7™はすべてのチャンバーをカウントします。スライドを再度挿入する必要はありません！

	1-Channel Slides	Slides / PhotonSlides™	3-Channel Slides	8-Channel Slides
スライド比較				
サンプリング数	1 sample	Up to 2 samples	Up to 3 samples	Up to 8 samples
ローディング容量	50 $\mu$ L	10 $\mu$ L / chamber	10 $\mu$ L / chamber	10 $\mu$ L / chamber
最大分析容量	5.1 $\mu$ L	1.3 $\mu$ L / chamber	1.3 $\mu$ L / chamber	0.5 $\mu$ L / chamber



### 利便性に優れた高速ワークフロー

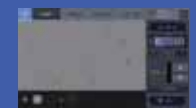
LUNA-FX7™は、直感的なユーザーインターフェースを備えることで不要な操作を排除しています。正確なオートフォーカス機能により、短時間で正確かつ信頼性の高い結果が得られます。三つの簡単なステップ、細胞のロード、カウント、レポートで、LUNA-FX7™は合理化したワークフロー、極めて正確なデータで、ラボ運営の効率化を果たします。



細胞のロード



カウント



レポート

### シンプルな最適化とデータ管理

明視野と2波長蛍光検出、複数のカウントモード、カスタマイズ可能なプロトコルにより、LUNA-FX7™はデータを制御します。正確な品質管理機能により、細胞およびサンプルタイプに合わせてカウントを最適化する柔軟性を兼ね備えています。測定結果は、USB、Wi-Fi等を経由してCSVファイルや、画像データとPDFレポートとして保存可能です。



# LUNA™ セルカウンター ファミリー

ご予算と仕様で下記のランナップから選択できます。



LUNA™



LUNA-II™



LUNA-FL™



LUNA-FX7™

細胞の種類	Cell Lines	Cell Lines	Cell Lines, PBMCs, Yeast, etc.	Cell Lines, PBMCs, Yeast, etc.
細胞サイズ	3 - 90µ m	3 - 90µ m	1 - 90µ m	1 - 90µ m
カウンティング手法	明視野	明視野	明視野 2波長蛍光	明視野 2波長蛍光
カウンティング速度	< 7 s	< 10 s (MF) < 15 s (AF)	< 10 s (明視野) < 30 s (蛍光)	< 10 s 明視野, without AF, 12 images) < 20 s (明視野, with AF, 12 images) < 30 s (蛍光, without AF, 12 images) < 40 s (蛍光, with AF, 12 images)
フォーカス	マニュアル	マニュアル & オート	マニュアル	マニュアル & オート
カウンティング容量	0.5 µL	0.5 µL	0.5 µL	0.5~5.1 µL by slide types
染色方法	TB EB	TB EB	TB EB AO PI FDA PI	TB EB AO PI FDA PI
リユーズ スライド	✓	✓	✓	✓
ディスポ スライド	2 chnnels	2 chnnels	2 chnnels	1,2,3,8 chnnels
外見寸法及び重量	22x21x9cm 1.2kg	16x18x28cm 1.6kg	22x21x9cm 1.8kg	24.5x28x24cm 4.5kg

## LUNA™ 自動セルカウンター

最初の、記念すべき1号機です。わずか7秒で染色、非染色細胞をカウントできます。シンプルで正確なLUNAは今でも人気があります。

## LUNA-II™ 自動セルカウンター

最高級セルカウンターです。サンプルを挿入するだけで、LUNA-IIが残りの処理を実行します。フォーカス、光の調整を自動で行い、すべてが15秒で終了します。

## LUNA-FL™ 2波長蛍光セルカウンター

2波長蛍光と明視野光学系を備えたLUNA-FLは、細胞の種類や大きさに制限されることなく、細胞数、生存率、GFPTランスフェクション効率を評価できます。

## 互換性のある染色

- TB Trypan blue
- EB Erythrosin B
- AO PI Acridine orange / Propidium iodide
- FDA PI Fluorescein diacetate / Propidium iodide

製造メーカー



www.logosbio.com

biosystems

本製品のお問い合わせ・デモンストレーションのご依頼は、下記までご連絡ください。

20200625



〒444-0241 愛知県岡崎市赤浜町蔵西1番地14

ショーシンビル

TEL:0564-54-1231 FAX:0564-54-3207

www.shoshinem.com info@shoshinem.com

## 東日本営業所

〒273-0866

千葉県船橋市夏見台1-11-32

TEL 080-4008-6499 FAX 047-439-4402

## 九州営業所

〒811-1215

福岡県那珂川市松原7-25-1301

TEL 080-4534-6455 FAX 092-951-7337