

2020年7月27日
発売開始



FACSMelody™ セルソーター

免疫学、幹細胞研究、ゲノミクス、
がん研究など、様々な研究分野の
方々に選ばれています!

迅速なスタートアップと シンプルな操作

設定手順が大幅に自動化。
誰でもすぐにご使用になれます。

ハイパフォーマンス

BD FACSAria™ シリーズの
光学系テクノロジーを受け継いだ
信頼のモデル。
高性能集光レンズの採用により
高感度検出が可能です。

コンパクトサイズ

限られたスペースでも使用可能。
個別ラボにも置ける
コンパクトサイズです。

NEW

4-way ソーティング機能が標準搭載されます!

BD FACSMelody™ セルソーターに“4-way ソーティング機能”が標準搭載され、同時に4方向のソーティングが可能となります。既にBD FACSMelody™ セルソーター（2-way仕様）をお持ちのお客様は、4-way アップグレードキットをご購入いただくことで、お使いの機器に4-way ソーティング機能を搭載することができます。

貴重なサンプルを無駄にしない

4種類までの細胞集団を同時にソーティングできるので、限られた量しか入手できない貴重なサンプルでもロスを最小限に抑えることができます。

効率的に、より深い洞察結果を獲得

4つの異なる細胞集団を同じタイミングでソーティングできるようになることで、細胞のインキュベーション時間のような結果に影響する要因を取り除くことができます。

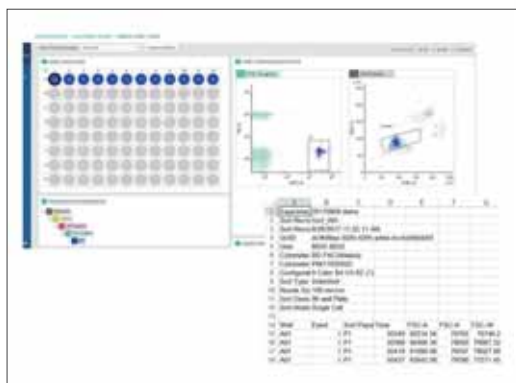
ソーティングにかかる時間を短縮したい

4つの細胞集団をソーティングする場合、1回のソーティングにかかる時間は従来の最大半分短縮することができます。これにより、貴重な研究時間を確保することが可能となります。



インデックスソーティングとは

通常のソーティングの場合、あるウェルにソーティングゲート内のいずれかの細胞が入ったことしか分かりません。しかし、インデックスソーティング機能を使えば、どのウェルにどの細胞がソーティングされたのか、1細胞単位で追跡できます。



BD FACSMelody™ セルソーターは、操作手順が簡素化され、操作時間を短縮化したセルソーターです。



わずか 17 分の自動セットアップ

らくらく操作で、誰でもすぐにご使用になれます。



優れた感度と高い回収性能

優れた感度で低発現マーカーも明確に分離できます。

11 step 一般的なセルソーター

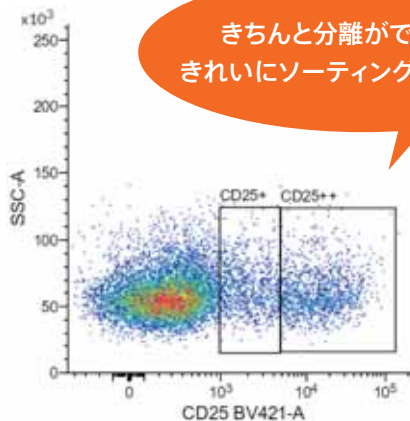
- システムの電源をオン
- 流路系を起動
- 流路系が安定するまで待機
- ノズルサイズと適切なシース圧の選択
- 液滴を正しく形成するため、ドロップドライブ振幅および周波数を調整
- サイドストリームを調整
- ドロップディレイ値を算出
- 液滴監視機能をオン
- ソートストリームを調整
- サンプルを測定
- ソート基準を決定



5 step BD FACSMelody™ セルソーター

- システムの電源をオン
- 流路系を起動
- ドロップディレイ値を算出
- サンプルを測定
- ソート基準を決定

※設置環境や使用状況によりセットアップ時間は異なる場合があります。



BD FACSMelody™ セルソーターモデル選択ガイド

| 蛍光色素 | 検出波長 | 653868 653869 664327 653870 653871 664328 653872 664329 664330 653873 | | | | | | | | | | |
|----------|--|---|------|------|------|------|------|------|------|------|------|---|
| | | 1L2C | 1L4C | 2L4C | 2L6C | 2L6C | 2L6C | 3L6C | 3L8C | 3L8C | 3L9C | |
| 488 nm | BD Horizon Brilliant™ Blue 515, FITC, Alexa Fluor® 488, GFP | 527 / 32 | ● | ● | ● | ● | ● | ● | ● | ● | ● | ● |
| | PE, PI | 586 / 42 | ● | ● | ● | ● | ● | ● | ● | ● | ● | ● |
| | BD Horizon Brilliant™ Blue 700, PerCP, PerCP-Cy™ 5.5, 7-AAD | 700 / 54 | ● | ● | ● | ● | ● | ● | ● | ● | ● | ● |
| 640 nm | PE-Cy™ 7 | 783 / 56 | ● | ● | ● | ● | ● | ● | ● | ● | ● | ● |
| | APC, Alexa Fluor® 647 | 660 / 10 | ● | ● | ● | ● | ● | ● | ● | ● | ● | ● |
| 405 nm | APC-Cy™ 7, APC-H7 | 783 / 56 | ● | ● | ● | ● | ● | ● | ● | ● | ● | ● |
| | BD Horizon™ V450, BD Horizon™ Violet Proliferaton Dye 450, BD Horizon™ Fixable Viability Stain 450, BD Horizon Brilliant Violet™ 421 Pacific Blue™, DAPI | 448 / 45 | ● | ● | ● | ● | ● | ● | ● | ● | ● | ● |
| | BD Horizon™ V500, BD Horizon Brilliant Violet™ 510, AmCyan | 528 / 45 | ● | ● | ● | ● | ● | ● | ● | ● | ● | ● |
| 561 nm | BD Horizon Brilliant Violet™ 786 | 755LP | ● | ● | ● | ● | ● | ● | ● | ● | ● | ● |
| | PE, DsRed | 582 / 15 | ● | ● | ● | ● | ● | ● | ● | ● | ● | ● |
| | BD Horizon PE-CF594, PE-Texas Red®, PI, mCherry | 613 / 18 | ● | ● | ● | ● | ● | ● | ● | ● | ● | ● |
| | PE-Cy™ 5, PE-Cy™ 5.5 | 697 / 58 | ● | ● | ● | ● | ● | ● | ● | ● | ● | ● |
| PE-Cy™ 7 | 783 / 56 | ● | ● | ● | ● | ● | ● | ● | ● | ● | ● | |

*仕様は予告なく変更されることがあります。 *研究用です。治療・診断にはご利用いただけません。 *本カタログは2020年7月現在のものです。

日本ベクトン・ディッキンソン株式会社

本社: 〒107-0052 東京都港区赤坂4-15-1 赤坂ガーデンシティ
 カスタマーサービス ☎ 0120-8555-90 FAX: 024-593-3281
 (ご注文・納期・資料請求)

bdbiosciences.com/jp/

機器・試薬の使用法および学術に関するサポート
 ☎ 0120-4890-77 E-Mail: tech.cell@bd.com

機器のトラブルに関するサポート
 ☎ 0120-7099-12

