

最先端 sCMOS カメラのご案内



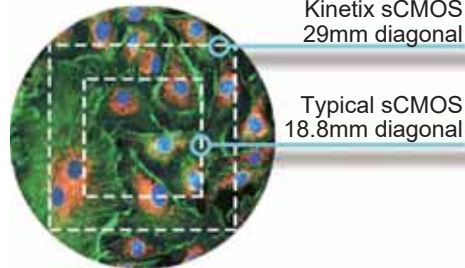
sCMOS カメラの最高峰!



KINETIX

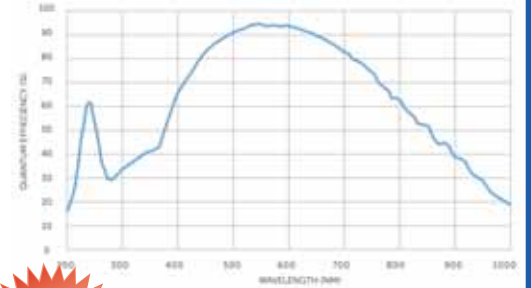
Teledyne Photometrics 社 高速・広視野 背面照射型 sCMOS カメラ KINETIX

- 400 Frames Per Second
- 29mm Field Of View
- 6.5 x 6.5µm Pixels
- 1.2e- Read Noise (CMS)
- >95% peak QE



Array Size	Frame Rate				Sensitivity(CMS)	
	Dynamic Range		Speed		PCI-E	USB
3200 x 3200	PCI-E	USB	PCI-E	USB	90	58
	83	43	400	87		
3200 x 2048	PCI-E	USB	PCI-E	USB	140	90
	129	67	625	135		

■ハードウェア主要スペック
 Image Sensor: Teledyne Photometrics Kinetix Sensor
 ChipSize: 3200 x 3200 (10 Megapixel)
 Pixel Size: 6.5µm x 6.5µm
 Read Noise: 1.2e-(CMS)
 Peak QE: >95%
 Frame Rate: 400 fps@8bit, Full Frame
 Cooling: -10°C(air), Bin2x2,
 A/D: 8/12/16bit, I/F: PCIe/USB3.2
 Lens Mount: T/F/C-mount Swappable Mounts



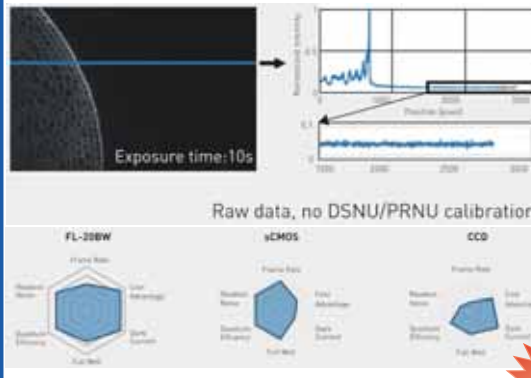
**sCMOS カメラなのに
長時間露光可能!**



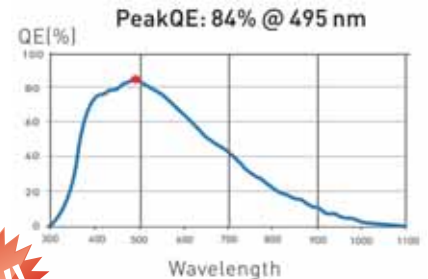
FL-20BW

TUCSEN 社 低ノイズ・長時間露光対応 sCMOS カメラ FL-20BW

- 高解像度 (20MP)
- 長時間露光対応 (~ 1hour)
- 低 Dark Current (0.001e/pixel/s)
- >84% peak QE



■ハードウェア主要スペック
 ChipSize: 5472 x 3648 (20 Megapixel)
 Pixel Size: 2.4µm x 2.4µm
 Read Noise: 0.6e-
 Peak QE: >84%@495
 Frame Rate: 16 fps@16bit, Full Frame
 Cooling: -15°C(air), Bin: 2x2, 3x3, 4x4, 8x8,
 Exposure Time: 3µs - 1hour, A/D: 8/16bit
 I/F: USB3.0, Lens Mount: C-mount



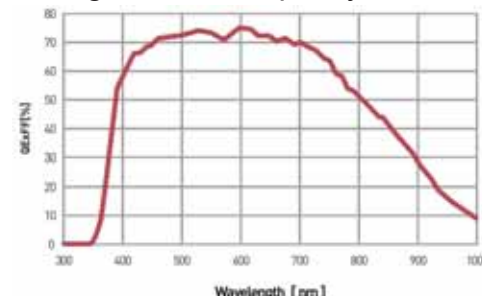
4K x 4K の大画素カメラ!



Dhyana 4040

TUCSEN 社 広視野・長時間露光対応 sCMOS カメラ Dhyana 4040

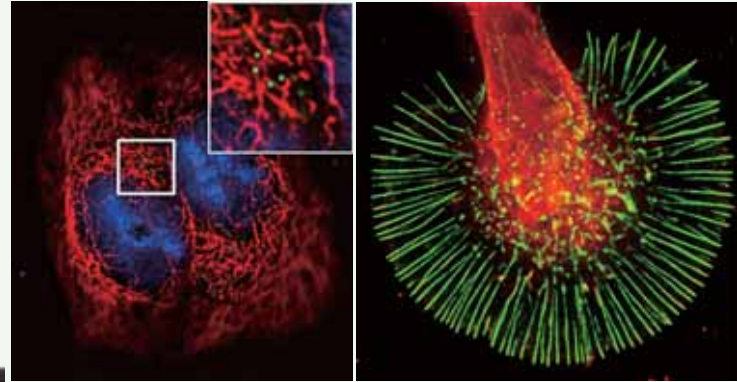
- 広視野 (3.2inch)
- 高解像度 (16MP)
- 長時間露光対応 (~ 600s)
- 9µm x 9µm large pixel
- High full well capacity: 70000e-



■ハードウェア主要スペック
 ChipSize: 4096 x 4096
 Pixel Size: 9µm x 9µm
 Read Noise: 3.6e-@HDR
 Peak QE: >74%@600
 Full well capacity: 70000e-
 Frame Rate: 20 fps@16bit, Full Frame
 Bin: 2x2, 4x4,
 Exposure Time: 10µs - 600s
 A/D: 16bit,
 I/F: USB3.0 / CameraLink
 Lens Mount: F-mount

蛍光イメージングの世界最高峰！

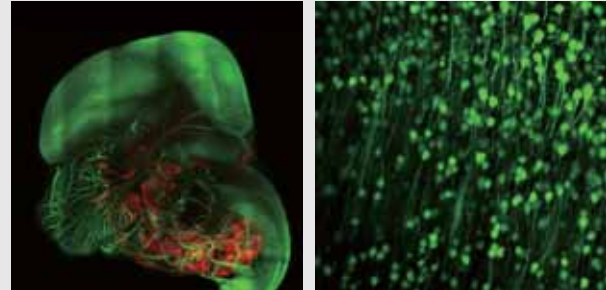
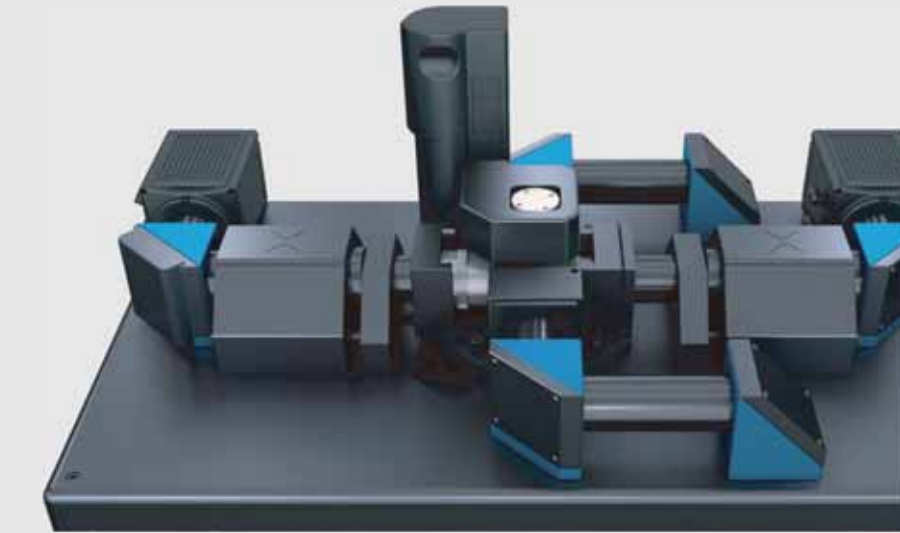
スライド、ディッシュから 384 プレートまであらゆるサンプルに対応！



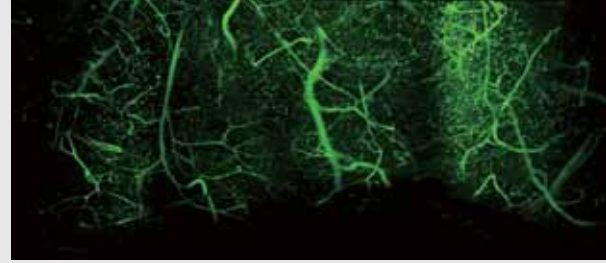
DNA (青)、HIV 粒子 (緑)、アクチン (赤)

神経細胞成長円錐 (Growth Cones)
Action filament (緑)

透明化サンプル用ライトシート顕微鏡！

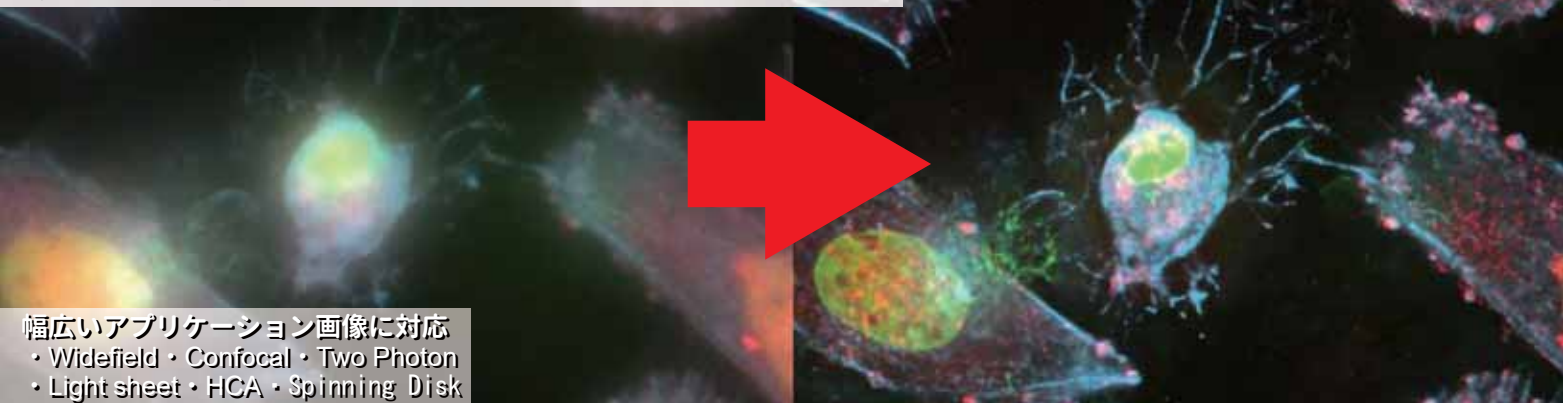


Dr. Glenda Comai G: Developing nerves Institute Pasteur Paris R: Differentiating muscles 理化学研究所 宮脇敦史先生、濱裕先生 透明化マウス脳神経 Scale S 対物レンズ 20x



理化学研究所 宮脇敦史先生、濱裕先生 透明化マウス脳血管 Scale S 対物レンズ 20x

**ImageJ ベースの高速
デコンボリューションプラグイン！**



幅広いアプリケーション画像に対応
 ・ Widefield ・ Confocal ・ Two Photon
 ・ Light sheet ・ HCA ・ Spinning Disk