



Digital Sight 1000 NEW

顕微鏡デジタルカメラ



ルーチン作業をより快適に

PC 不要のスタンドアロンモード

サンプルをセット、撮影したい場所を探し、マウス操作で撮影ボタンを押すだけ！コンパクトかつストレフリーで、誰にでも簡単に直感的に操作できます。

タブレット PC 接続モード

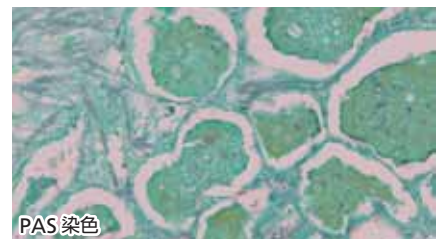
画像統合ソフトウェア NIS-Elements L により、タブレット PC でカメラの制御、画像取得が行えます。またスケール表示、2 点間距離や面積など日常よくお使いの計測も可能です。



フルハイビジョン高速ライブ

200 万画素フルハイビジョンで高精細画像を高速ライブ表示

標本の位置合わせやピント調整の際も、ライブ表示しながら観察対象をスムーズにとらえることができます。また画像記録も簡単にスピーディーにできます。教育現場でのティーチングやディスカッション、臨床現場での医師と患者のコミュニケーションに効果を発揮します。

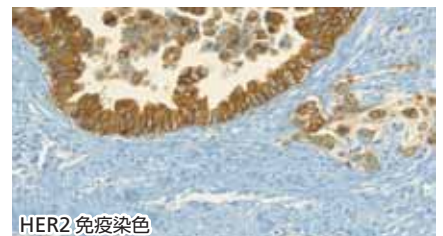


PAS 染色

色へのこだわり

ヒトの目に近づける

自然な色味になるよう、色再現性にこだわりました。病理標本の観察において特に重要な色味、是非体感してください。



HER2 免疫染色

ニコン顕微鏡と Digital Sight 1000 を組み合わせた顕微鏡フルハイビジョン画像取得システムをワン・ニコンでご提案します。



ECLIPSE Ts2 培養チェック用 倒立顕微鏡セット ￥654,000

どんなラボにもフィットするコンパクトな筐体、快適な操作性、そして多様な観察法にも対応した倒立型ルーチン顕微鏡です。LED 照明を採用したことで観察時までの時間を短縮、培養細胞などの生きたサンプルの観察のみならず、Digital Sight 1000 と組み合わせれば細胞状態の記録も簡単に行えます。



ECLIPSE E100 教育・検査用 正立顕微鏡セット ￥400,000

確かな基本性能と圧倒的な使いやすさで、教育用から検査用まで幅広い分野でご使用いただける顕微鏡です。明視野・暗視野観察に加えて位相差観察にも対応可能な高輝度 LED 照明を搭載。また専用 Plan 対物レンズにより、視野の全域にわたって平坦性にすぐれたシャープな観察像が得られます。



SMZ745 実習・解剖用 実体顕微鏡セット ￥391,000

内斜系光学系クラス最高ズーム比 7.5 : 1 (0.67x - 5x) ながら、優れた 115 mm のワーキングディスタンス。Digital Sight 1000 と組み合わせることで、実習・解剖中の様子をモニターを通してリアルタイムに共有できます。観察とモニターはワンタッチで光路切り替え、効率よく作業を進められます。



Digital Sight 1000 カメラ本体 ￥100,000

スタンドアロンキット (推奨モニター、マウス、ケーブルセット、USB 記憶メモリ込み) ￥68,100

タブレット PC 接続キット (推奨タブレット PC、キーボード、ケーブルセット、NIS-Elements L 込み) ￥242,100

Digital Sight 1000 主な仕様

撮像素子	1/2.8 インチ型 カラー CMOS イメージセンサー、サイズ : 5.57 × 3.13 mm
記録画素数	1920 × 1080 ピクセル
ライブ表示	最大 30 fps
レンズマウント	C マウント
記録画像形式	スタンドアロンモード : JPEG、AVI、PC 接続モード : TIFF、JPEG、AVI、MP4
インターフェイス	USB2.0 (制御 PC、マウス接続用) × 1、HDMI 出力用 × 1、SD カードスロット × 1 (SD、SDHC メモリーカード使用可能)
電源	AC100 ~ 240 V 50 Hz/60 Hz
消費電力	3 W
外形寸法	76 (W) × 69 (D) × 91 (H) mm
質量	約 450 g

※ 表示価格は税抜き、希望小売価格です。

※ Digital Sight 1000 の動作には、NIS-Elements F またはタブレット PC 用 NIS-Elements L ソフトウェアが必要です。

※ セット表示価格はスタンドアロンセットと顕微鏡の構成一例です。また表示価格は端数処理をしています。詳細はお問合せ下さい。



株式会社 **ニコン**
108-6290 東京都港区港南2-15-3 (品川インターシティ C棟)
www.nikon.co.jp/

(株)ニコンは、環境マネジメントシステム ISO14001 の認証取得企業です。

株式会社 **ニコンインステック**

https://www.microscope.healthcare.nikon.com/ja_JP/

バイオサイエンス営業本部

140-0015 東京都品川区西大井 1-6-3 (株式会社ニコン 大井ウエストビル 3F) 電話 (03) 3773-8138

関西支店 532-0003 大阪市淀川区宮原 3-3-31 (上村ニッセイビル)

電話 (06) 6394-8801

九州支店 812-0877 福岡市博多区元町 3-4-9

電話 (092) 558-3601

札幌営業所、仙台営業所、名古屋営業所、京都営業所、金沢営業所、岡山営業所