



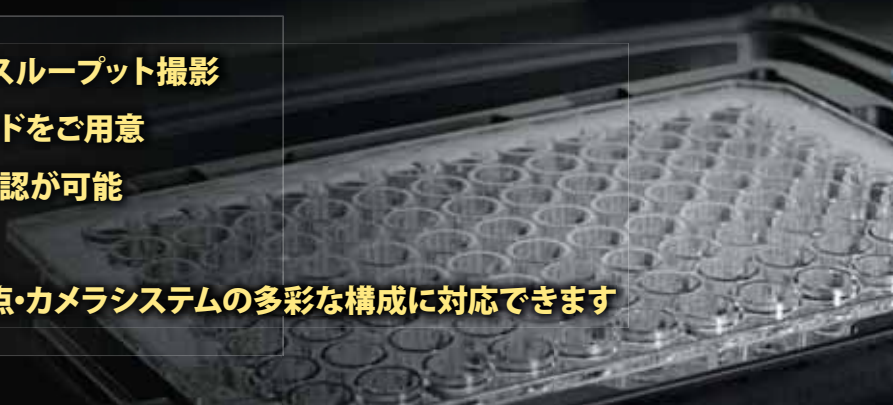
ニコンの顕微鏡だからこそできる
最適な高画質が解析の精度を高めます

ハイコンテンツアナリシス顕微鏡システム High Content Analysis System



特長

- 顕微鏡だからこそできる高画質ハイスループット撮影
- 簡単設定のためのHCA専用ウィザードをご用意
- 自動解析で画像取得中でもデータ確認が可能
- 豊富なデータ表示で分析を容易に
- その時々のご研究に合わせて、共焦点・カメラシステムの多彩な構成に対応できます



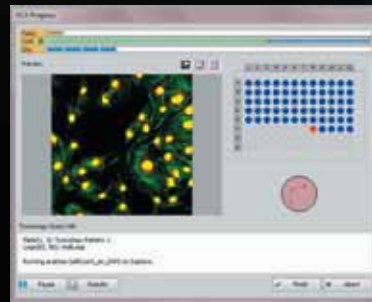
ウィザード形式のワークフロー

- 必要な実験条件をフローに従って簡単セットアップ
- カバーリング機能で1ウェル全ての全視野画像を取得



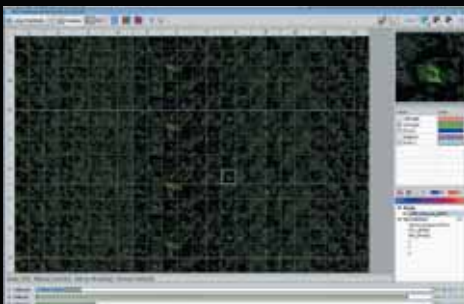
画像取得しながら自動解析

- 画像取得中の現在位置をライブ画像とともにリアルタイム表示
- 画像取得中に解析が行え、実験時間を短縮

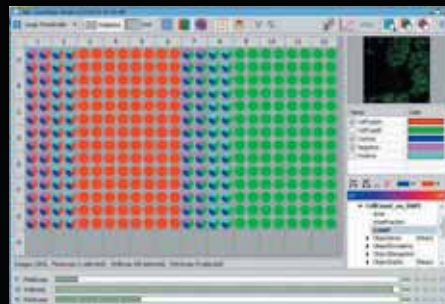


豊富なデータ表示機能

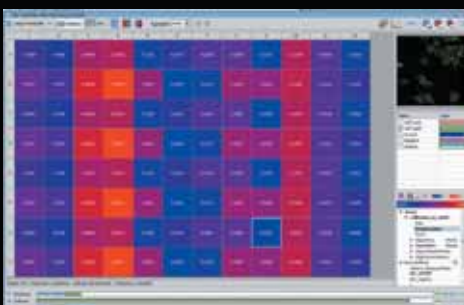
- ウェルプレート内の配置で取得画像や関連データを表示(プレートビュー、ヒートマップ)
- サンプルラベルでウェルを、試薬名、濃度などの条件ごとにラベリング設定。データや画像を関連付けてグループ管理
- ヒストグラム、スキャッタープロット、棒グラフなどによる解析値のグラフ表示に対応。結果の分析が容易に



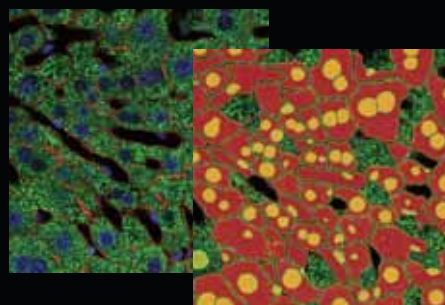
プレートビュー



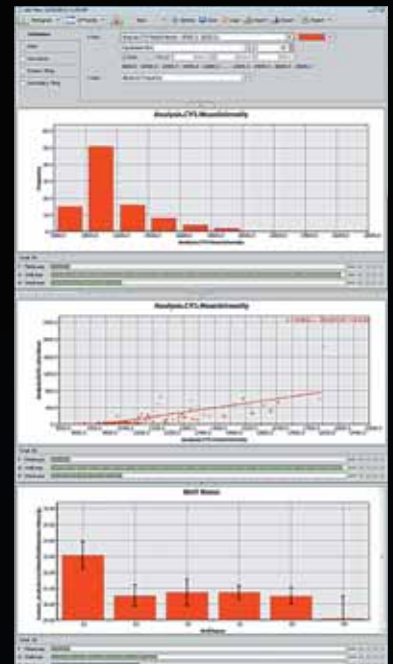
サンプルラベル



ヒートマップ

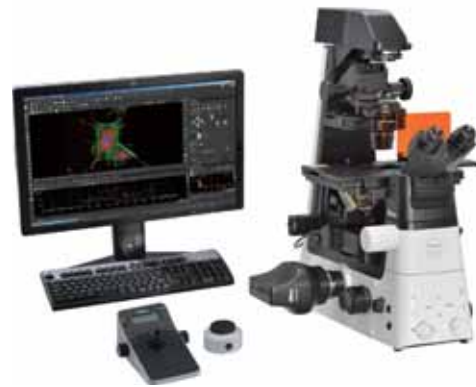


各取得画像、解析結果



グラフ表示

ハイコンテンツアナリシス(HCA)パッケージ



参考価格(税別):

共焦点レーザー顕微鏡 C2+ システム (HCA パッケージ)

¥25,620,000-

カメラ DS-Qi2+ 電動倒立 Ti2-E システム (HCA パッケージ)

¥11,800,000-

※既にニコン電動システム、NIS-Elementsをお使いの場合は、HCAソフトウェアオプション(¥552,000-)のみの導入で対応できる場合がございます。既設仕様によって異なりますので、まずはご相談ください。

仕様とオプション

ハイコンテンツアナリシスシステム仕様

顕微鏡	電動倒立顕微鏡 ECLIPSE Ti2-E
対応ウェルプレート	6, 12, 24, 48, 96 ウェルプレート、 384 ウェルプレート (蛍光観察)
多点観察パターン	ウェルごとに、中央、全体、ランダム、 ランダム+中央、標準パターン
観察方法	蛍光、位相差、DIC
画像取得	多色、タイムラプス、多次元
推奨対物レンズ	S Fluor 4x、Plan Fluor 10x、S Plan Fluor ELWD 20xC/40xC (撮影には位相差対物レンズも使用可)
推奨イメージング装置	カメラ: DS-Qi2 (ニコン製) Zyla sCMOS (アンドール・テクノロジー Ltd 製) ORCA-Flash 4.0 V3 (浜松ホトニクス製) 共焦点顕微鏡: A1R HD25、A1 HD25、C2+ (ニコン製)

ソフトウェア追加オプション

General Analysis :

画像の前処理も含めて解析フローを自動化。HCAに追加することでより複雑な解析を可能にする解析強化オプションです。



JOBS :

イメージング自動化オプション。より複雑な実験ワークフローのHCAに対応します。

目的・ご予算に合わせて、ご提案させていただきます。まずはご相談ください。

安全に関するご注意 ■ご使用前に「使用説明書」をよくお読みの上、正しくお使いください。

ご注意：本カタログに掲載した製品および製品の技術(ソフトウェアを含む)は、「外国為替及び外国貿易法」等に定める規制貨物等(技術を含む)に該当します。

輸出する場合には政府許可取得等適正な手続きをお取りください。

・本カタログ記載の会社名及び商品名は各社の商標または登録商標です。

・本カタログは2019年3月現在のものです。仕様と製品は、製造者/販売者側がなんら債務を負うことなく予告なしに変更されます。

©2019 NIKON CORPORATION



適合レーザー安全規格: Class 3B



株式会社 **ニコン**

108-6290 東京都港区港南2-15-3 (品川インターシティ C棟)
www.nikon.co.jp/

(株)ニコンは、
環境マネジメントシステムISO14001の認証取得企業です。

株式会社 ニコンインステック

www.nikon-instruments.jp/

バイオサイエンス営業本部

140-0015 東京都品川区西大井 1-6-3 (株式会社ニコン 大井ウエストビル 3F)

製品お問い合わせ (フリーダイヤル)

関西支店 532-0003 大阪市淀川区宮原 3-3-31 (上村ニッセイビル)

九州支店 813-0034 福岡市東区多の津 1-4-1

札幌営業所 060-0051 札幌市中央区南 1 条東 2-8-2 (SRビル)

仙台営業所 980-0014 仙台市青葉区本町 1-1-1 (三井生命仙台本町ビル)

名古屋営業所 465-0093 名古屋市中区一社 3-86 (クレストビル 2F)

京都営業所 606-8221 京都市左京区田中西樋ノ口町 80

金沢営業所、岡山営業所

長崎営業所、大分営業所、熊本営業所、鹿児島営業所

本社ショールーム 108-6290 東京都港区港南2-15-3 (品川インターシティ C棟)

大阪ショールーム、名古屋ショールーム、福岡ショールーム

電話 (03) 3773-8138

電話 0120-586-617

電話 (06) 6394-8801

電話 (092) 611-1111

電話 (011) 281-2535

電話 (022) 263-5855

電話 (052) 709-6851

電話 (075) 781-1170

電話 (03) 3773-8138 (受付)

(1903)T