

新たな発見や研究を強力にサポートします。 より手軽に！より正確に！よりコンパクトに！ を実現した質量分析計です。

Chromaster

こんな方にオススメです！

- ✓ HPLC の情報だけでは、分析データの信頼性が心配
- ✓ 質量数を確認したい
- ✓ 初めて質量分析計(MS)を導入する
- ✓ 従来の質量分析計では、導入、ランニングコストが心配
- ✓ 質量分析計の操作・メンテナンスに不安を感じる
- ✓ TLC(薄層クロマトグラフィー)を使用中

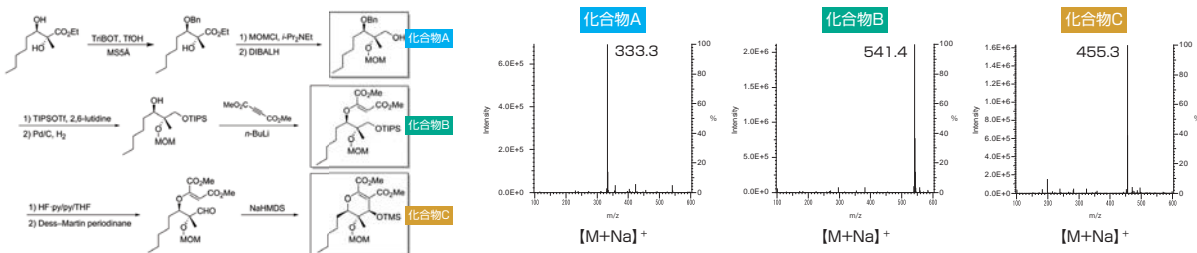


Chromaster®5610 質量検出器

応用例

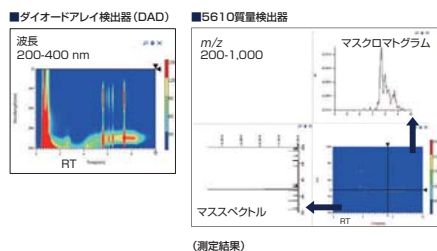
■合成化合物の質量情報の確認

化合物 A,B,C をシリンジポンプで直接質量検出器に導入することで、目的化合物の質量情報の確認が可能です。
サンプルを直接送液しながら測定するため、最適化条件の検討にも適しています。



■LC-MS 測定

HPLCのUV 検出器などによる測定データに、質量検出器のスキャン測定による質量情報(マススペクトル情報)を付加することで、同定結果の信頼性が向上します。また、SIM 測定(選択的イオンモニタリング)では、目的成分測定の際に選択性が向上します。UV 吸収のないサンプルの測定にも応用可能です。



LC-DAD-質量検出器

これらの構成例は分析のためのシステム提案例であり、性能を保証するものではありません。

●本カタログに記載されている装置の外観および各仕様等は、改良のため予告なく変更することがございます。

◎ 株式会社 日立ハイテクサイエンス

本社営業部門 〒105-0003 東京都港区西新橋一丁目24番14号 TEL: (050) 3131-6844
名古屋営業所 〒460-0003 愛知県名古屋市中区錦二丁目13番19号 瀧定ビル TEL: (050) 3139-4565
大阪営業所 〒532-0003 大阪府大阪市淀川区宮原三丁目3番31号 上村トッセイビル TEL: (050) 3139-4876
九州営業所 〒812-0026 福岡県福岡市博多区上川端町12番20号 ふくぎん博多ビル TEL: (050) 3139-4271

<http://www.hitachi-hightech.com/hhs/>

コンパクトな卓上サイズで、デジカメのように誰もが簡単に使える
人気の卓上SEMが、さらなる進化を遂げ誕生しました。
もっと高画質に、もっと使いやすく、見やすく。
観察ニーズの“もっと”にお応えする
最新テクノロジーを搭載したTM4000シリーズ。
卓上SEMの世界を拓き、さらなるイノベーション創出をお手伝いします。

卓上SEMは、次のステージへ。



- 1 直感的な操作で目的データをレポート作成まで支援。
- 2 新設計の電子光学系によりさらに高画質を実現。
- 3 オイルフリーの排気系により場所を選ばず設置できる環境配慮型SEM。



Miniscope® TM4000 Series

WE STAND BY YOU.



日立ハイテク "SI NEWS" 公式Facebookページ
<https://www.facebook.com/HitachiHighTechnologies.SINEWS>



一般ブラウザ



Facebookアプリ

SI NEWSは、弊社製品を使用した社内外の研究論文を中心に、先端の研究動向・技術情報をご紹介します。Facebookページでは、本誌内容を中心に、皆さまの研究に役立つ情報をタイムリーに発信してまいります。